

# MACROLED®



## Luminaria IP65

Artefacto hermético



Material Anti-Flama

50.000 horas  
Vida útil mejorada

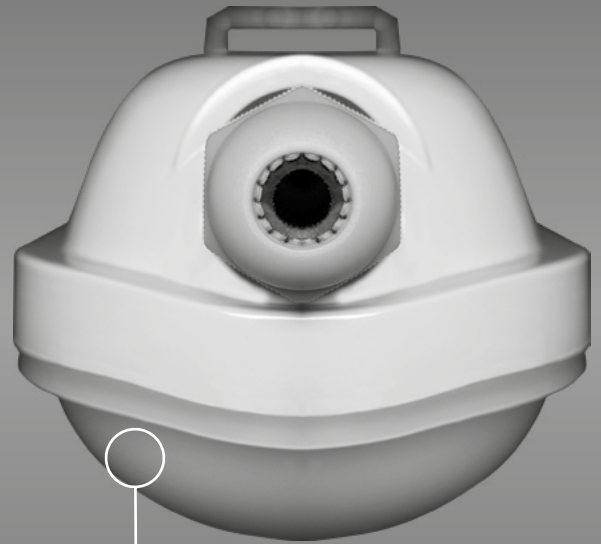
Temperaturas  
Neutro - Frío

Garantía 2 años

Frecuencia  
50-60Hz

Rosca  
Prensacable

Grampa  
Encastre



Led San An  
2646 SMD 2835

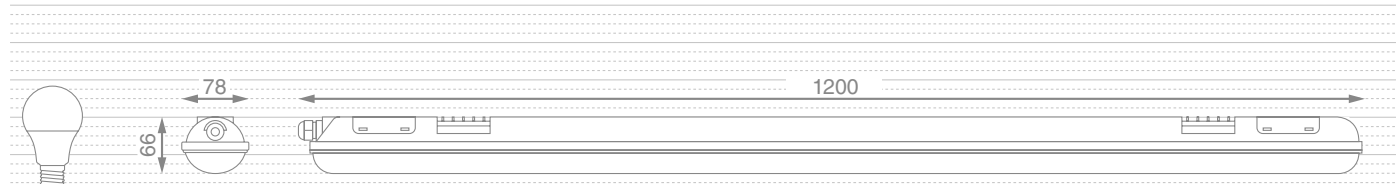
Difusor  
Estanco - IK08

IP65 / IK06  
Base

Bornera  
de conexión

# Luminaria IP65

Artefacto hermético



valores expresados en mm

## Características eléctricas

<b>Modelo</b>	LEL-50
<b>Tensión</b>	AC165-260V
<b>Potencia</b>	50W
<b>Corriente</b>	300mA
<b>Factor potencia</b>	0.95
<b>Frecuencia</b>	50-60Hz
<b>Anti-High-Volt</b>	1500V
<b>EMC</b>	Si
<b>Clase</b>	I
<b>ON/OFF Switch</b>	20.000
<b>SDCM</b>	7
<b>THD</b>	<15%
<b>Protector SPD</b>	0,5kv
<b>Corriente de irrupción</b>	30A
<b>Tiempo de irrupción Th50</b>	520uS
<b>Cantidad máx. de equipo por circuito B16 A</b>	5
<b>Cantidad máx. de equipo por circuito C10 A</b>	5
<b>Cantidad máx. de equipo por circuito C16 A</b>	8
<b>Temperatura</b>	-20°+40°
<b>No Flicker</b>	No flicker / Sin intermitencias



# Luminaria IP65

Artefacto hermético



## Características lumínicas

Modelo	LEL-50
CRI	80Ra
Tipo de Led	2835
Led SMD	2835-264 pcs
Vida útil mejorada	50.000hs
Tiempo de arranque	0.5 seg
Dimeable	No
Certificado LM80	No
UGR	No
Ángulo de apertura	110°
Desviación estándar de igualación de colores	Si
Grupo de seguridad fotobiológica acc. EN62778	Si

## Características materiales

Material de cuerpo	ABS
Material de lente	PC
Temperatura de operación	-20° +40°
Protección IP	IP65
Protección IK	Base Ik06 / Difusor Ik08
Garantía	2 años
Color de carcasa	Blanco
Tipo de conector	Bonera
Numero de ciclos de conmutación	15000

Artefacto	Tamaño	1200x78x66mm
	Peso	1,33Kg
Master	Tamaño	1270x250x275mm
	Cant	12 pcs

## Temperaturas

Tipo de Blanco	Neutro	Frío
Temperatura Color	4000K	6500K
Flujo Luminoso	6000lm / 120lm x W	6000lm / 120lm x W



# Luminaria IP65

## Artefacto hermético



IEC 60598-1  
IEC 60598-2-1

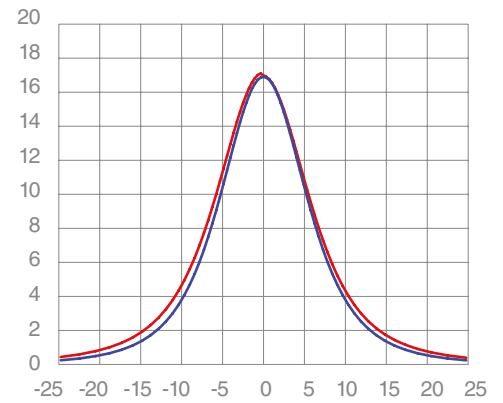
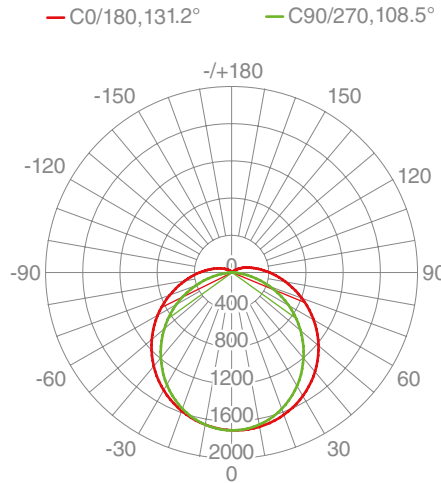
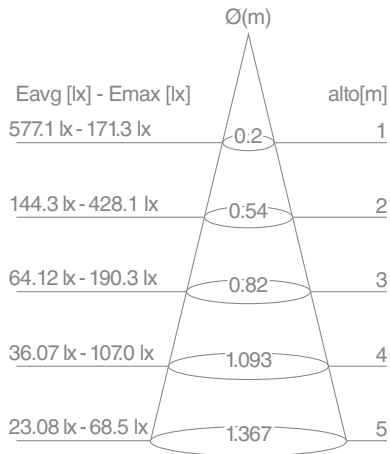


### Fotometrías

Flujo luminoso: 3435lm    Ángulo: 107.64

Ángulo (50%): 119.9    Unidad: cd

Altura de montaje: 10m    Distancia: m



Altura de montaje: 10m

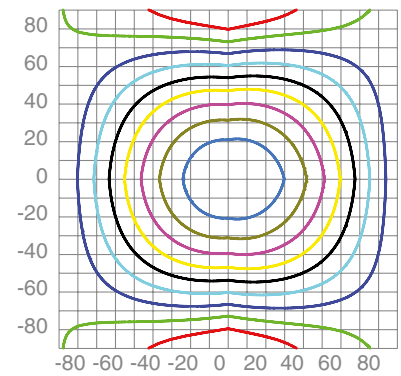
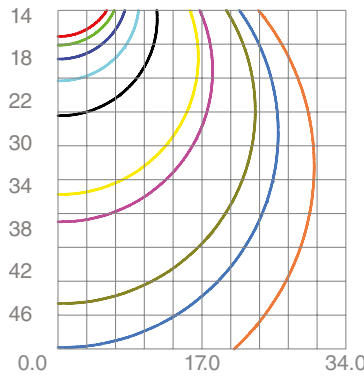
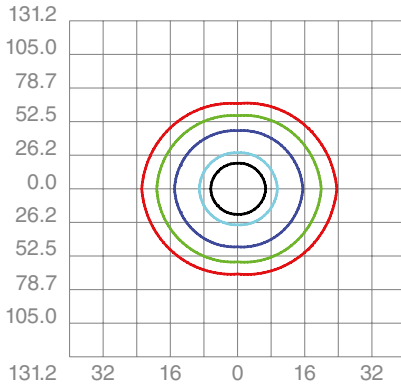
Flujo de la lámpara

Intensidad de luz máxima (cd): 1714

- 3%=0.5138 lx 0.04773 fc
- 5%=0.8563 lx 0.07955 fc
- 10%=1.713 lx 0.1591 fc
- 30%=5.138 lx 0.4773 fc
- 50%=8.563 lx 0.7955 fc

- 10.0    — 1.70
- 8.60    — 1.40
- 6.90    — 0.8600
- 5.10    — 0.6900
- 3.40    — 0.5100

- 10%=171.4    — 60%=1028
- 20%=342.7    — 70%=1119
- 30%=514.1    — 80%=1371
- 40%=685.4    — 90%=1542
- 50%=856.8



### Descargas

- Certificaciones
- Fotometría / IES
- Tabla UGR
- Manual de usuario

