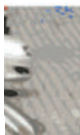
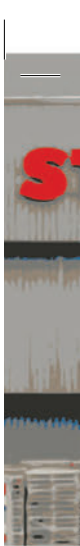


**STECK**

CATÁLOGO DE PRODUCTOS



**STECK**





## MÁS DE 40 AÑOS DE TECNOLOGÍA E INNOVACIÓN

Fundada en 1975, la empresa Steck comenzó sus actividades con la producción de Enchufes y Tomas Schuko, y hoy es líder en el suministro de materiales eléctricos para usos residenciales, comerciales e industriales.

El portafolio de la marca está compuesto por más de 50 líneas de productos, todos desarrollados con un enfoque en la seguridad y en un alto grado de confiabilidad.

Presente en 18 países de América Latina, Steck cuenta con una fábrica y un centro de distribución en San Pablo, una fábrica en Manaus, una unidad en la Argentina y otra en México.

La empresa ha ganado los principales premios del sector eléctrico, como resultado de su compromiso con la calidad, porque invierte constantemente en la capacitación de sus

colaboradores, en investigaciones de nuevas tecnologías para la actualización de su gama de productos y en el desarrollo de nuevas líneas, realizando rigurosas pruebas de estrés y cumplimiento para ofrecer siempre un portafolio seguro y confiable, con un excelente costo-beneficio y un menor impacto en el medio ambiente.

Todo esto, además de confirmar la superioridad de sus productos, consolida la posición de liderazgo de la empresa en un mercado cada vez más exigente, aumentando incluso la responsabilidad y el compromiso con su público más importante: el consumidor.

Actualmente, Steck está presente en todas las fases de una obra y hoy cualquier profesional sabe que es imposible hablar de materiales eléctricos sin hablar de Steck.

**Steck. ¡Es tu marca!**

# ÍNDICE

## CANALETAS Y ACCESORIOS ..... 6

CONDUTECK® .....p.6



## CAJAS DE PASO Y DE DISTRIBUCIÓN..... 7

CAJAS LOGICBOX® .....p.7  
 CAJAS ICEBOX® .....p.8  
 CAJAS DE PASO DE EMPOTRAR / SISTEMA .....p.8  
 KICKBOX® .....p.9  
 ACCESORIOS .....p.9



## TABLEROS DE DISTRIBUCIÓN Y VDI..... 10

### TABLEROS DE DISTRIBUCIÓN DE SOBREPONER

QUASAR® .....p.10  
 PLATINUM BOX® .....p.12  
 SILVERBOX® .....p.12  
 ECOBOX® .....p.13  
 BELBOX® .....p.14  
 STEELBOX® .....p.15

### TABLEROS DE DISTRIBUCIÓN DE EMPOTRAR

PLATINUM BOX® .....p.16  
 GOLDENBOX® .....p.17

### ACCESORIOS PARA TABLEROS DE EMPOTRAR Y SOBREPONER

BARRAJES .....p.17  
 BLOQUES DE DISTRIBUCIÓN SBI .....p.18  
 ACCESORIOS GENERALES .....p.19

### TABLEROS VDI

GOLDENBOX® VDI .....p.19  
 DIAMANT BOX® VDI .....p.19



## COMANDO Y PROTECCIÓN ..... 20

MINI INTERRUPTORES TIPO RIEL DIN .....p.20  
 INTERRUPTORES DIFERENCIALES DR / DISPOSITIVOS DE PROTECCIÓN CONTRA SOBRETENCIONES. p.21  
 LÍNEA SAFE® .....p.22 y 30  
 CONTACTORES MODULARES / TIMBRE STECKER® / LLAVES SECCIONADORAS .....p.22  
 TEMPORIZADOS STECKER® .....p.23  
 INTERRUPTORES EN CAJA MOLDEADA ASGARD® .....p.23  
 COSMOS® .....p.30  
 CHALLENGER® .....p.31  
     Contactor Serie SK1 .....p.31  
     Contactor Serie SD2 .....p.33  
     Mini Contactor Serie SC .....p.34  
     Contactor Auxiliar Serie SCR .....p.34  
     Relé Térmico Series SR2 / SRT / SD2 .....p.35  
     Interruptor Guardamotor .....p.36  
     Arrancadores Directos en Caja .....p.37  
 BOTONES MAX BOTTON® .....p.38  
 BOTONERAS BOX BOTTON® .....p.40  
 LLAVES FINALES DE CARRERA STECO® .....p.42  
 INTERRUPTORES DE PEDAL STECKELETRONIC® .....p.43





## TOMAS Y ENCHUFES INDUSTRIALES ..... 44

BRASIKON® .....	p.44
NEWKON® .....	p.46
SHOCK TITE® .....	p.48
SURELOCK® .....	p.50
INVERSORES DE FASE STECK® .....	p.52
QUASAR® .....	p.53
LÍNEA SAFE .....	p.55



## CONEXIONES ELÉCTRICAS/USO GENERAL 56

BORNERAS Y ACCESORIOS .....	p.56
CONECTORES MÚLTIPLES BORNE® / CONEXIONES ELÉCTRICAS TORCK® .....	p.58
CONECTORES ELÉCTRICOS NOD® .....	p.59
CONEXIONES ELÉCTRICAS BLINDADAS MULTIPOLAR LOGIC® .....	p.61
CINTA AISLANTE FITECK® .....	p.65
PRESA CABLES / TAPONES .....	p.67



## UNICONS ..... 68

DISEÑOS PERSONALIZADOS .....	p.68
UNIDADES COMBINADAS COMPLET®, SILVERBOX y GOLDENBOX® .....	p.69
UNIDADES COMBINADAS QUASAR® .....	p.69
UNIDADES COMBINADAS STEELBOX® / UNIDADES COMBINADAS BELBOX® .....	p.70
EXTENSIONES Y ADAPTADORES / SISTEMAS PORTÁTILES EASY® .....	p.71
UNIDADES COMBINADAS CREATIVE® .....	p.71



SEMKO  
SUECIA



COMUNIDAD  
EUROPEA



INMETRO



# STECK

# CANALETAS Y ACCESORIOS

CONDUTECK®

Canaletas 12 x 9mm - Largo 2m - • blanca

Descripción	Referencia
Canaleta aparente con adhesivo	CA1209A
Codo externo	CA1209CE
Codo interno	CA1209CI
Codo 90°	CA1209C90
Derivación T	CA1209T
Unión	CA1209LU
Tapa extremo	CA1209TE



CA1209A

Canaletas 20 x 10mm - Largo 2m - • blanca

Descripción	Referencia
Canaleta aparente	CA2010
Canaleta aparente con adhesivo	CA2010A
Codo externo	CA2010CE
Codo interno	CA2010CI
Codo 90°	CA2010C90
Derivación T	CA2010T
Unión	CA2010LU
Tapa extremo	CA2010TE



CA2010A

Canaletas 40 x 16mm - Largo 2m - • blanca

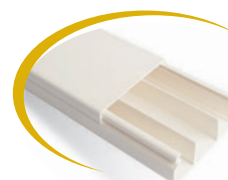
Descripción	Referencia
Canaleta aparente	CA4016
Canaleta aparente con adhesivo	CA4016A
Codo externo	CA4016CE
Codo interno	CA4016CI
Codo 90°	CA4016C90
Derivación T	CA4016T
Unión	CA4016LU
Tapa extremo	CA4016TE



CA4016

Canaletas 50 x 20mm - Largo 2m - • blanca

Descripción	Referencia
Canaleta aparente	CA5020
Codo externo	CA5020CE
Codo interno	CA5020CI
Codo 90°	CA5020C90
Derivación T	CA5020T
Unión	CA5020LU
Tapa extremo	CA5020TE



CA5020

## ACCESORIOS



Codo interno



Codo 90°



Derivación T



Codo externo



Unión



Tapa

# CAJAS DE PASO Y DE DISTRIBUCIÓN

CAJAS LOGICBOX®

**Normativa:** IEC 60670 - CAJAS para instalaciones eléctricas fijas para usos domésticos o similares.

Dimensiones Internas (mm)	Tipo de Tapa	Nº de orificios	Grado de protección		Referencia
			IP	IK	
32xØ61	opaca	4	44	07	SLB065C
32xØ61	opaca	ciega	44	07	SLB065
33xØ75	opaca	4	44	06	SLB080C
33xØ75	opaca	ciega	44	06	SLB080
80x80	opaca	7	54	06	SLB088C
80x80	opaca	ciega	54	06	SLB088
102x102x55	opaca	8	55	07	SLB211C
102x102x55	opaca	ciega	55	07	SLB211
102x102x55	transp.	8	55	07	SLB211TC
102x102x55	transp.	ciega	55	07	SLB211T
107x135x86	opaca	ciega	55	08	SLB302
107x135x86	opaca	3	54	08	SLB303
137x222x86	opaca	ciega	55	08	SLB402
137x222x86	opaca	7	54	08	SLB403
154x110x70	opaca	10	55	07	SLB261C
154x110x70	opaca	ciega	55	07	SLB261
154x110x70	transp.	10	55	08	SLB261TC
154x110x70	transp.	ciega	55	08	SLB261T
170x145x90	opaca	10	55	08	SLB271C
170x145x90	opaca	ciega	55	08	SLB271
170x145x90	transp.	10	55	08	SLB271TC
170x145x90	transp.	ciega	55	08	SLB271T
234x174x90	opaca	10	55	07	SLB331C
234x174x90	opaca	ciega	55	07	SLB331
234x174x90	transp.	10	55	08	SLB331TC
234x174x90	transp.	ciega	55	08	SLB331T
234x174x143	opaca	10	55	07	SLB331AC
234x174x143	opaca	ciega	55	07	SLB331A
234x174x143	transp.	10	55	08	SLB331TAC
234x174x143	transp.	ciega	55	08	SLB331TA
300x220x120	opaca	12	55	07	SLB422C
300x220x120	opaca	ciega	55	08	SLB422
300x220x120	transp.	12	55	08	SLB422TC
300x220x120	transp.	ciega	55	07	SLB422T
300x220x148	opaca	12	55	07	SLB422AC
300x220x148	opaca	ciega	55	08	SLB422A
300x220x148	transp.	12	55	08	SLB422TAC
300x220x148	transp.	ciega	55	08	SLB422TA
384x304x120	opaca	12	54	07	SLB010C
384x304x120	opaca	ciega	56	08	SLB210
384x304x120	transp.	12	54	08	SLB530T
384x304x120	transp.	ciega	56	08	SLB430T
384x307x180	alta opaca	ciega	56	08	SLB220C
384x307x180	alta opaca	12	54	08	SLB420C
384x307x180	alta transp.	ciega	56	08	SLB440T
384x307x180	alta transp.	12	54	08	SLB520TC
462x384x120	opaca	12	54	08	SLB011C
462x384x120	opaca	ciega	56	08	SLB311
462x384x120	transp.	12	54	08	SLB531TC
462x384x120	transp.	ciega	56	08	SLB431T
462x384x180	alta opaca	ciega	56	08	SLB221
462x384x180	alta opaca	12	54	08	SLB621C
462x384x180	alta transp.	ciega	56	08	SLB441T
462x384x180	alta transp.	12	54	08	SLB721TC



SLB065C



SLB080



SLB311



SLB520TC



SLB088



SLB211C

# CAJAS DE PASO Y DE DISTRIBUCIÓN

## CAJAS ICEBOX®

**Normativa:** IEC 60670 - CAJAS para instalaciones eléctricas fijas para usos domésticos o similares.

Dimensiones Internas (mm)	Tipo de Tapa	Nº de Orificios	Grado de protección		Referencia
			IP	IK	
80x80x60	opaca	4	54	07	S305
80x80x60	opaca	ciega	65	07	S105
100x100x45	opaca	ciega	54	07	S303
100x100x60	opaca	7	54	07	S307
100x100x60	opaca	ciega	65	07	S107
100x100x100	opaca	ciega	54	07	S308
152x109x70	opaca	10	54	08	S309
152x109x70	transp.	10	54	06	S309M
152x109x70	opaca	ciega	55	08	S304
152x109x70	transp.	ciega	54	07	S304M
196x142x84	opaca	ciega	55	08	S306
196x142x84	transp.	ciega	55	07	S302
251x150x107	opaca	ciega	65	09	S310
251x150x107	transp.	ciega	65	08	S312



S308



S305



S309

## CAJAS DE PASO DE EMPOTRAR / SISTEMA

**Normativa:** IEC 60670-1

CAJAS **SIN PLACA DE MONTAJE**  
TAPA **FIJA**



SM12CMBR

Dimensiones (mm)	IP	Referencia
290x218x90	40	SM12CMBR

CAJAS **CON PLACA DE MONTAJE**  
TAPA REVERSIBLE **180°**



SCM121067

Dimensiones (mm)	IP	Referencia
210x275x90	40	SCM121067



## KICKBOX®

Dimensiones Externas (mm)	N° de Módulos DIN (18mm)	Grado de protección		Referencia
		IP	IK	
193x280x144	8	67	10	SKB8P
193x280x144				SKB8PA
193x370x144				SKB8G
265x493x177	12			SKB12
265x493x177	24			SKB24



SKB24

## ACCESORIOS

Descripción	Referencia
Persiana gris - 5 módulos DIN	SGBOBT
Persiana blanca - 5 módulos DIN	SGBOBTB
Soporte para CAJAS KickBox®	SKBSUP
Asa para transporte KickBox® y Logicbox®	SKBA



SKBSUP

www.steckgroup.com.br



**CON LOS PRODUCTOS STECK, INCLUSO QUIEN LE BRINDA SEGURIDAD A SU FAMILIA, ¡SE SIENTE SEGURO!**

MP2

Proteja a su familia, animales y equipos eléctricos usando productos que garanticen la integridad de sus instalaciones eléctricas. Con más de 50 líneas de productos, **STECK** tiene la solución completa para las instalaciones eléctricas, que incluye **Tableros de Distribución y VDI, Mini Interruptores, IDR, DPS y accesorios**. Todos desarrollados dentro del más riguroso control de calidad y normas vigentes, para garantizar al mercado brasileño la protección que sólo un líder puede ofrecer.

**STECK. ES TU MARCA.**



**¡MONTAMOS SU PROYECTO!**

Steck tiene un equipo técnico especializado que realiza los montajes de los Tableros de acuerdo a su necesidad y dentro de la norma IEC 60439.3, garantizando más protección para su familia.





facebook.com/SteckLatam



# TABLEROS DE DISTRIBUCIÓN

## TABLEROS DE DISTRIBUCIÓN DE SOBREPONER

QUASAR®

### TABLEROS DE DISTRIBUCIÓN PARA MÓDULOS DIN

Dimensiones (mm) A x L x P	Nº de Módulos DIN (18mm)	Referencia
280x340x160	12	QUA0112
280x448x160	18	QUA0118
460x340x160	24	QUA0212
460x448x160	36	QUA0218
610x340x160		QUA0312
610x448x160	54	QUA0318
842x448x160	72	QUA0418



QUA0212

### TABLEROS PARA TOMAS INCLINADAS 16A Y 32A

Dimensiones (mm) A x L x P	Nº de Módulos DIN (18mm)	Apertura (90x100mm)	Referencia
460x138x160	5	2	QUA0502
460x236x160	8	4	QUA0804
335x340x160	12+1	3	QUA1303
460x340x160		6	QUA1306
460x448x160	18+1	8	QUA1908



QUA0804

### TABLEROS DE DISTRIBUCIÓN PARA MÓDULOS DIN CON INTERFAZ

Dimensiones (mm) A x L x P	Nº de Módulos DIN (18mm)	Apertura (90x100mm)	Referencia
460x448x160	24	3	QUA2403
610x448x160	36	4	QUA3604



QUA2403

### TABLEROS DE INTERFAZ

Dimensiones (mm) A x L x P	Apertura (90x100mm)	Referencia
460x138x125	3	QUA0003
610x138x125	4	QUA0004



QUA0003

QUA0004

### TABLEROS PARA TOMAS CON BLOQUEO Y TOMAS INCLINADAS 63A

Dimensiones (mm) A x L x P	Nº de Módulos DIN (18mm)	Apertura (103x225mm)	Referencia
460x138x160	5	1	QUA0501B
460x236x160	8	2	QUA0802B
460x340x160	12+1	3	QUA1303B
460x448x160	18+1	4	QUA1904B



QUA0802B

Obs. En las imágenes, arriba, los interruptores, tomas industriales, bloqueos y botones son vendidos separadamente.

## ACCESORIOS

Descripción	Referencia
Placa 65x85 - premarcada para toma 50x50	QUA1101
Placa 90x100 - premarcada para toma 65x65	QUA1102
Placa 90x100 - premarcada para botones 3x22,2mm	QUA1103
Placa 90x100 - para identificación	QUA1104
Placa 90x100 - con abertura 65x85	QUA1121
Placa 90x100 - con abertura para 1 toma 50x50	QUA1106
Placa 103x225 - premarcada para toma 65x65 y botones 2x22,2mm	QUA1105
Placa 103x225 - con dos aberturas (65x85 y 90x100)	QUA1122
Placa 103x225 - con abertura (100x107)	QUA1123
Panel Modular Sin Abertura - Para los tableros de 12 mód.DIN	QUA1612
Panel Modular Sin Abertura - Para los tableros de 18 mód.DIN	QUA1618
Barraje - 8 bornes	QUA1308
Barrajes - 16 bornes	QUA1316
Barrajes - 22 bornes	QUA1322
Barrajes - 32 bornes	QUA1332
Protector de Barrajes - verde - 8 bornes	QUA1408T
Protector de Barrajes - verde - 32 bornes	QUA1432T
Protector de Barrajes - azul - 8 bornes	QUA1408N
Protector de Barrajes - azul - 32 bornes	QUA1432N
Soporte para Barrajes - para los tableros de 8 mód. DIN	QUA1408
Soporte para Barrajes - para los tableros de 12 mód. DIN	QUA1412
Soporte para Barrajes - para los tableros de 18 mód. DIN	QUA1418
Placa de Montaje - para los tableros 460x340mm	QUA1732
Placa de Montaje - para los tableros 460x448mm	QUA1733
Placa de Montaje - para los tableros 610x340mm	QUA1742
Placa de Montaje - para los tableros 610x448mm	QUA1743
Kit de asociación M32	QUA15IN
Kit de fijación de pared	QUA15EX
Llave para Quasar - Llave	QUA16CH
Llave para Quasar - Cuadrado	QUA16QU
Llave para Quasar - Triángulo	QUA16TR



QUA15EX

## TABLEROS UNIVERSALES

Dimensiones (mm) A x L x P	Grado de Protección		Referencia
	IP	IK	
460x340x160	65	09	QUA4634
460x448x160			QUA4644
610x340x160			QUA6134
610x448x160			QUA6144
842x448x160			QUA8444



QUA4634

# TABLEROS DE DISTRIBUCIÓN

## PLATINNUM BOX®

**Normativa:** IEC 62208

Dimensiones (mm) para fijación L x A x P	Nº de Filas	Nº de Módulos DIN (18mm)	Grado de protección		Referencia
			IP	IK	
250x375x125	2	8	54	07	PLA0208S
250x500x125	3	8			PLA0308S
400x375x125	2	16			PLA0216S
475x375x125	2	20			PLA0220S
400x500x125	3	16			PLA0316S
475x500x125	3	20			PLA0320S
550x500x125	3	24			PLA0324S
400x750x125	5	16			PLA0516S
400x875x125	6	16			PLA0616S
475x750x125	5	20			PLA0520S
475x875x125	6	20			PLA0620S
475x1000x125	7	20			PLA0720S
550x1000x125	7	24			PLA0724S



PLA0620S

## TABLEROS DE DISTRIBUCIÓN DCM

Dimensión (mm) A x L x P	Nº de Módulos DIN (18mm)	Barrajes		Grado de Protección		Referencia
		Neutro	Tierra	IP	IK	
750x400x125	64	3	3	54	07	PCM02080316S
875x400x125	80	4	4			PCM02080416S
750x475x125	84	4	4			PCM02120320S
1000x400x125	96	5	5			PCM02080516S
875x475x125	104	5	5			PCM02120420S
1000x475x125	124	6	6			PCM02120520S
1000x550x125	152	7	7			PCM02160524S



PCM02120520S

## SILVERBOX®

**Normativa:** IEC 60439-1 y 60439-3

### SIN PUERTA

Dimensiones (mm) para fijación A x L x P	Nº de Módulos DIN (18mm)	Grado de protección		Referencia
		IP	IK	
142x50x71	2	40	06	SSB2
145x94x71	4			SSB4



SSB4

**Normativa:** IEC 60439-1 y 60439-3

### PUERTA **OPACA**

Dimensiones (mm) para fijación A x L x P	Nº de Módulos DIN (18mm)	Grado de protección		Referencia
		IP	IK	
210x144x96	5	40	06	SSB5OC
210x208x96	8			SSB8OC
210x280x96	12			SSB12OC
385x310x108	24			SSB24OC
560x310x104	36			SSB36OC
702x310x104	48			SSB48OC



SSB24OC

### PUERTA **TRANSPARENTE HUMO**

Dimensiones (mm) para fijación A x L x P	Nº de Módulos DIN (18mm)	Grado de protección		Referencia
		IP	IK	
210x144x96	5	40	06	SSB5TC
210x208x96	8			SSB8TC
210x280x96	12			SSB12TC
385x310x108	24			SSB24TC
560x310x104	36			SSB36TC
702x310x104	48			SSB48TC



SSB24TC

## ECOBOX<sup>®</sup>

**Normativa:** IEC 60439-1 y 60439-3

### VISOR **TRANSPARENTE**

Dimensiones (mm) A x L x P	Nº de Módulos DIN (18mm)	Grado de protección		Referencia
		IP	IK	
141x114x117	4	55	7	SEB4TM

### PUERTA **OPACA**

Dimensiones (mm) A x L x P	Nº de Módulos DIN (18mm)	Grado de protección		Referencia
		IP	IK	
214x146x117	4	55	7	SEB4O
214x183x117	6			SEB6O
214x234x117	9			SEB9O
214x304x117	13			SEB13O



SEB6O

### PUERTA **TRANSPARENTE HUMO**

Dimensiones (mm) A x L x P	Nº de Módulos DIN (18mm)	Grado de protección		Referencia
		IP	IK	
214x146x117	4	55	7	SEB4T
214x183x117	6			SEB6T
214x234x117	9			SEB9T
214x304x117	13			SEB13T



SEB6T



# TABLEROS DE DISTRIBUCIÓN

BELBOX®

Grado de protección conforme norma: IEC 60529. IP67 bajo consulta

Dimensiones (mm) A x L x P	Nº de Módulos	Cierre	Puerta	IP	Referencia		
350x370x250	24	Gatillo	opaca	65	S024310K		
			transp.		S024311K		
		Cierre con ranura	opaca		S024320K		
			transp.		S024321K		
		Cuadrado	opaca		S024330K		
			transp.		S024331K		
		Cuadrado	opaca		S024340K		
			transp.		S024341K		
		500x480x250	54		Gatillo	opaca	S054310K
						transp.	S054311K
Cierre con ranura	opaca			S054320K			
	transp.			S054321K			
Yale	opaca			S054330K			
	transp.			S054331K			
Cuadrado	opaca			S054340K			
	transp.			S054341K			
650x480x250	72			Gatillo	opaca	S072310K	
					transp.	S072311K	
		Cierre con ranura	opaca	S072320K			
			transp.	S072321K			
		Yale	opaca	S072330K			
			transp.	S072331K			
		Cuadrado	opaca	S072340K			
			transp.	S072341K			
		650x625x300	104	Gatillo	opaca	S104310K	
					transp.	S104311K	
Cierre con ranura	opaca			S104320K			
	transp.			S104321K			
Yale	opaca			S104330K			
	transp.			S104331K			
Cuadrado	opaca			S104340K			
	transp.			S104341K			



S023411K



Obs. Para códigos con placa de montaje utilizar los mismos códigos de arriba, substituyendo la K final por una P final.

## PLACA DE MONTAJE

Dimensiones (mm) A x L x E	Descripción	Referencia
320x274x2	Placa de Montaje 24 mod.	S024501K
470x385x2	Placa de Montaje 54 mod.	S054501K
620x385x2	Placa de Montaje 72 mod.	S072501K
620x528x2	Placa de Montaje 104 mod.	S104501K



S024501K

## ACCESORIOS

Descripción*
Contra Puerta
Kit Riel DIN
Canaleta Horizontal
Placa de Modular
Tela de Ventilación
Obturadores
Carpeta para Documentos
Cierres

\* Bajo consulta

## STEELBOX®

**Proyecto y ensayo:** Conforme a la norma IEC 62208

Dimensiones (mm) A x L x P	Placa de Montaje A x L	Flange	Cierres	Grado de Protección		Referencia
				IP	IK	
300x200x200	260x160		1	54	09	SS302020
300x300x200	260x260					SS303020
400x300x200	360x260					SS403020
400x400x200	360x360	•				SS404020
500x400x200	460x360	•	2	54	09	SS504020
500x500x200	460x460	•				SS505020
600x400x200	560x360	•				SS604020
600x500x200	560x460	•				SS605020
600x600x200	560x560	•	3	54	09	SS606020
800x500x200	760x460	•				SS805020
800x600x200	760x560	•				SS806020
800x600x250		•				SS806025
1000x600x200	960x560	•	4	54	09	SS1006020
1000x600x250		•				SS1006025
1200x800x250		1160x760				•



# TABLEROS DE DISTRIBUCIÓN

## TABLEROS DE DISTRIBUCIÓN DE EMPOTRAR

### PLATINUM BOX®

Normativa: IEC 62208

Dimensiones (mm) para fijación L x A x P	Nº de Filas	Nº de Módulos DIN (18mm)	Grado de protección		Referencia
			IP	IK	
250x375x90	2	8	54	07	PLA0208E
250x500x90	3	8			PLA0308E
400x375x90	2	16			PLA0216E
475x375x90	2	20			PLA0220E
400x500x90	3	16			PLA0316E
475x500x90	3	20			PLA0320E
550x500x90	3	24			PLA0324E
400x750x125	5	16			PLA0516E
400x875x125	6	16			PLA0616E
475x750x125	5	20			PLA0520E
475x875x125	6	20			PLA0620E
475x1000x125	7	20			PLA0720E
550x1000x125	7	24			PLA0724E



PLA0720E

## TABLEROS DE DISTRIBUCIÓN DCM

Dimensiones (mm) L x A x P	Nº de Módulos DIN (18mm)	Barrajes		Grado de Protección		Referencia
		Neutro	Tierra	IP	IK	
375x250x125	64	3	3	54	07	PCM02080316E
875x400x125	80	4	4			PCM02080416E
750x475x125	84	4	4			PCM02120320E
1000x400x125	96	5	5			PCM02080516E
875x475x125	104	5	5			PCM02120420E
1000x475x 25	124	6	6			PCM02120520E
1000x500x125	152	7	7			PCM02160524E



PCM02120520E

## GOLDENBOX®

**Normativa:** IEC 60439-1 y 60439-3

### PUERTA **OPACA**

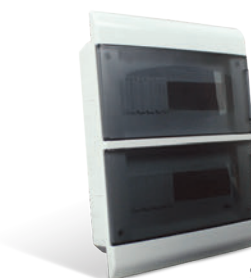
Dimensiones (mm) A x L x P	Dimensiones para fijación	Nº de Módulos DIN (18mm)	Grado de Protección		Referencia
			IP	IK	
210x144x90	130x197x61	5	40	06	SGB5OC
210x208x90	197x197x61	8			SGB8OC
210x275x90	266x197x61	12			SGB12OC
210x335x90	329x197x61	16			SGB16OC
385x310x102	277x335x68	24			SGB24OC
560x310x102	277x540x68	36			SGB36OC
702x310x102	277x628x68	48			SGB48OC



SGB24OC

### PUERTA **TRANSPARENTE HUMO**

Dimensiones (mm) A x L x P	Dimensiones para fijación	Nº de Módulos DIN (18mm)	Grado de Protección		Referencia
			IP	IK	
210x144x90	130x197x61	5	40	06	SGB5TC
210x208x90	197x197x61	8			SGB8TC
210x275x90	266x197x61	12			SGB12TC
210x335x90	329x197x61	16			SGB16TC
385x310x102	277x335x68	24			SGB24TC
560x310x102	277x540x68	36			SGB36TC
702x310x102	277x628x68	48			SGB48TC



SGB24TC

## ACCESORIOS PARA **TABLEROS DE EMPOTRAR Y SOBREPONER**

### BARRAJES

#### BARRAJES DE FASES **PARA INTERRUPTOR DIN**

Nº de Fases	Corriente	Polos	Longitud (mm)	Referencia
monofásico	80A	12	210	S1F210B
bifásico		12		S2F210B
trifásico		12		S3F210B
monofásico		16	285	S1F285B
bifásico		16		S2F285B
trifásico		16		S3F285B
monofásico		19	321	S1F320B
bifásico		19		S2F320B
trifásico		19		S3F320B
monofásico		57	1000	S1F1000B
bifásico		57		S2F1000B
trifásico		57		S3F1000B



S1F210B



S3F210B

# TABLEROS DE DISTRIBUCIÓN

## BARRAJES DE NEUTRO Y TIERRA

Utilizar en Línea	N° de Módulos DIN	Código		N° de Terminales	largo en (mm)
		Neutro	Tierra		
GoldenBox® de EMPOTRAR	5	SBN6	SBT6	6	80
	8	SBN6	SBT6	6	80
	12	SBN8	SBT8	8	100
	16	SBN8	SBT8	8	100
	24	SBN11	SBT11	11	130
	36	SBN11	SBT11	11	130
SilverBox® de SOBREPONER	48	SBN11	SBT11	11	130
	5	SBN6	SBT6	6	80
	8	SBN11	SBT11	11	130
	12	SBTN8B		8	180
	24	SBTN14		12	220
	36	SBN11	SBT11	11	130
EcoBox®	48	SBN11	SBT11	11	130
	4,9,13 6	SBTN8CD		6	130
Encaje en riel DIN		SBN10T	SBT10T	10	79



## BARRAJES / BLOQUE DE DISTRIBUCIÓN

Módulos DIN	Polos	Corriente	Corriente Pico (Icc)	N° Conexiones Ø Agujeros	Cables (mm) c/terminal	Cables (mm²)	Referencia
4	2	125A	20kA	5xØ5,3	1,5 - 6	2,5 - 6	SDM9904
	4			2xØ7,5	6 - 16	10 - 25	SDM9907
6	4		20kA	7xØ5,3	1,5 - 6	2,5 - 6	SDM9911
				2xØ7,5	6 - 16	10 - 25	
8	2		18kA	11xØ5,3	1,5 - 6	2,5 - 6	SDM9906
					2xØ7,5	6 - 16	10 - 25
	4	2xØ9,0		10 - 25	10 - 35		
		2xØ9,0		10 - 25	10 - 35		



## BLOQUES DE DISTRIBUCIÓN SBI

### BLOQUE DE DISTRIBUCIÓN SBI

Polos	Corriente	Sección del Conductor		Referencia
		Entradas	Salidas	
1	80A	1x6...16mm²	4x2,5...6mm²	SBI80A
		-	3x2,5...16mm²	
		-	-	
1	125A	1x10...35mm²	6x2,5...16mm²	SBI125A
		1x6...16mm²	-	
		-	-	
1	160A	1x10...70mm²	6x2,5...16mm²	SBI160A
		1x6...16mm²	-	
		-	-	
1	250A	1x35...120mm²	4x2,5...10mm²	SBI250A
		-	5x2,5...16mm²	
		-	2x6...35mm²	
1	400A	1x95...185mm²	4x2,5...10mm²	SBI400A
		-	5x2,5...16mm²	
		-	2x6...35mm²	
1	500A	-	4x2,5...10mm²	SBI500A
		-	5x2,5...16mm²	
		4x15,5x0,8...8x24x1mm²	2x6...35mm²	





## ACCESORIOS GENERALES

Descripción	Referencia
Conector genérico (cables hasta 25mm <sup>2</sup> )	SCF1000
Conector genérico (cables hasta 50mm <sup>2</sup> )	SCF2000
Cerradura de seguridad	SCSECOU
Protector de barraje	S682003
Obturadores gris - 5 módulos DIN	SGBOBT
Obturadores blanco - 5 módulos DIN	SGBOBTB



## TABLEROS VDI

### GOLDENBOX® VDI

Normativa: IEC 60670-1

Dimensiones (cm) A x L	Dimensiones para fijación (mm) A x L x P	Tipo	Referencia
18x25	197x266x61	VDI	SCM1825VDI
32x25	335x277x68	VDI	SCM3225VDI



### DIAMANT BOX® VDI

Normativa: IEC 60670-1

Dimensiones (mm) A x L x P	Dimensiones (mm) para fijación A x L x P	Tipo	Puerta	Referencia
280x370x104,5	280x370x80	VDI	Blanca Opaca	SVDI300



# Conozca la línea Safe.®

Más seguridad en el mantenimiento de las instalaciones eléctricas



Pág. 22

# STECK

# COMANDO Y PROTECCIÓN

## MINI INTERRUPTOR TIPO RIEL DIN

### INTERRUPTORES DE 3kA

**Normativas:** Certificados conforme a la norma IEC 60898, curvas B y C

Icn	Corriente Nominal (A)	Monopolar Curva B	Bipolar Curva B	Monopolar Curva C	Bipolar Curva C	Tripolar Curva C	Tetrapolar Curva C
3kA	2	-	-	SDD61C02	SDD62C02	SDD63C02	SDD64C02
3kA	4	-	-	SDD61C04	SDD62C04	SDD63C04	SDD64C04
3kA	6	SDD61B06	SDD62B06	SDD61C06	SDD62C06	SDD63C06	SDD64C06
3kA	10	SDD61B10	SDD62B10	SDD61C10	SDD62C10	SDD63C10	SDD64C10
3kA	16	SDD61B16	SDD62B16	SDD61C16	SDD62C16	SDD63C16	SDD64C16
3kA	20	SDD61B20	SDD62B20	SDD61C20	SDD62C20	SDD63C20	SDD64C20
3kA	25	SDD61B25	SDD62B25	SDD61C25	SDD62C25	SDD63C25	SDD64C25
3kA	32	SDD61B32	SDD62B32	SDD61C32	SDD62C32	SDD63C32	SDD64C32
3kA	40	SDD61B40	SDD62B40	SDD61C40	SDD62C40	SDD63C40	SDD64C40
3kA	50	-	-	SDD61C50	SDD62C50	SDD63C50	SDD64C50
3kA	63	-	-	SDD61C63	SDD62C63	SDD63C63	SDD64C63



SDD62C25



SDD63C25

### INTERRUPTORES DE 6kA / 4,5kA

**Normativa:** Certificados conforme a la norma IEC 60898, hasta 63A

Icn	Corriente Nominal (A)	Monopolar Curva B	Bipolar Curva B	Monopolar Curva C	Bipolar Curva C	Tripolar Curva C	Tetrapolar Curva C
6kA	2	-	-	SDZD61C02	SDZD62C02	SDZD63C02	SDZD64C02
6kA	4	-	-	SDZD61C04	SDZD62C04	SDZD63C04	SDZD64C04
6kA	6	SDZD61B06	SDZD62B06	SDZD61C06	SDZD62C06	SDZD63C06	SDZD64C06
6kA	10	SDZD61B10	SDZD62B10	SDZD61C10	SDZD62C10	SDZD63C10	SDZD64C10
6kA	16	SDZD61B16	SDZD62B16	SDZD61C16	SDZD62C16	SDZD63C16	SDZD64C16
6kA	20	SDZD61B20	SDZD62B20	SDZD61C20	SDZD62C20	SDZD63C20	SDZD64C20
6kA	25	SDZD61B25	SDZD62B25	SDZD61C25	SDZD62C25	SDZD63C25	SDZD64C25
6kA	32	SDZD61B32	SDZD62B32	SDZD61C32	SDZD62C32	SDZD63C32	SDZD64C32
6kA	40	SDZD61B40	SDZD62B40	SDZD61C40	SDZD62C40	SDZD63C40	SDZD64C40
6kA	50	-	-	SDZD61C50	SDZD62C50	SDZD63C50	SDZD64C50
6kA	63	-	-	SDZD61C63	SDZD62C63	SDZD63C63	SDZD64C63
4,5kA	70	-	-	SD61C70	SD62C70	SD63C70	-



SDZD61B32



SDZD62C63

### INTERRUPTORES 1P+N DE 4,5kA

**Normativa:** Certificados conforme a la norma IEC 60898

Icu	Corriente Nominal (A)	1P+N Curva C
4,5kA	6	SDZDPNC06
4,5kA	10	SDZDPNC10
4,5kA	16	SDZDPNC16
4,5kA	20	SDZDPNC20
4,5kA	25	SDZDPNC25
4,5kA	32	SDZDPNC32
4,5kA	40	SDZDPNC40



SDZDPNC40

### INTERRUPTORES DE 10kA

**Normativa:** Certificados conforme a la norma IEC 60898, curva C

Icn	Corriente Nominal (A)	Monopolar Curva C	Bipolar Curva C	Tripolar Curva C	Tetrapolar Curva C
10kA	6	SDA61C06	SDA62C06	SDA63C06	SDA64C06
10kA	10	SDA61C10	SDA62C10	SDA63C10	SDA64C10
10kA	16	SDA61C16	SDA62C16	SDA63C16	SDA64C16
10kA	20	SDA61C20	SDA62C20	SDA63C20	SDA64C20
10kA	25	SDA61C25	SDA62C25	SDA63C25	SDA64C25
10kA	32	SDA61C32	SDA62C32	SDA63C32	SDA64C32
10kA	40	SDA61C40	SDA62C40	SDA63C40	SDA64C40
10kA	50	SDA61C50	SDA62C50	SDA63C50	SDA64C50
10kA	63	SDA61C63	SDA62C63	SDA63C63	SDA64C63



SDA61C20

## INTERRUPTORES DE 10kA

**Normativa:** Certificados conforme a la norma IEC 60947-2, curva C

Icu	Corriente Nominal (A)	Monopolar Curva C	Bipolar Curva C	Tripolar Curva C	Tetrapolar Curva C
10kA	80	SDD1C80	SDD2C80	SDD3C80	SDD4C80
10kA	100	SDD1C100	SDD2C100	SDD3C100	SDD4C100
10kA	125	SDD1C125	SDD2C125	SDD3C125	SDD4C125



SDD3C100

## INTERRUPTORES DIFERENCIALES DR

### DR 30mA

**Normativa:** Conforme a la norma IEC 61008

Corriente Nominal (A)	Polos	Sensibilidad	Tensión Nominal Un	Referencia
			2P / 4P	
25	2P	30mA	230V	SDR22530
40				SDR24030
63				SDR26330
80				SDR280003
100				SDR2100030
125				SDR2125003
25	4P		400V	SDR42530
40				SDR44030
63				SDR46330
80				SDR480003
100				SDR4100003
125				SDR4125003
63		480V	SDR46330E	



SDR280003



SDR42530

### DR 300mA

**Normativa:** Conforme a la norma IEC 61008

Corriente Nominal (A)	Polos	Sensibilidad	Tensión Nominal Un	Referencia
			2P / 4P	
25	2P	300mA	230V	SDR225300
40	2P			SDR240300
63	2P			SDR263300
25	4P			SDR425300
40	4P			SDR440300
63	4P			SDR463300
80	4P		SDR48003	
100	4P		SDR410003	
125	4P		SDR412503	



SDR425300

## DPS STECKELETRONIC®

DISPOSITIVOS DE PROTECCIÓN CONTRA SOBRETENSIONES

Descarga	Corriente Máx. Operación (kA)	Tensión Máx. Operación	Referencia
II	15	275V	DPS15275
II	25		DPS25275
II	40		DPS40275



DPS25275



DPS15275

DISPOSITIVOS DE PROTECCIÓN CONTRA SOBRETENSIONES CON CARTUCHO Y SEÑALIZACIÓN REMOTA

Descarga	Corriente Máx. Descarga (kA)	Tensión Máx. Operación	Descripción	Referencia
II	20	275Vca	DPS con cartucho	DPS20275C
	40		DPS con cartucho	DPS40275C
	65		DPS con cartucho	DPS65275C
	20		DPS con cartucho y señalización remota	DPS20275CS
	40		DPS con cartucho y señalización remota	DPS40275CS
	65		DPS con cartucho y señalización remota	DPS65275CS
	20		Cartucho para reposición	CARTDPS20
	40		Cartucho para reposición	CARTDPS40
	65		Cartucho para reposición	CARTDPS65



DPS20275C

DPS20275CS

CARTDPS20

# COMANDO Y PROTECCIÓN

## LÍNEA SAFE®

Dispositivos de bloqueo para Mini Interruptores IDR, Interruptores Caja moldeada y enchufes industriales.

Descripción	Aplicación en la línea	Referencia
Dispositivo con bloqueo	Mini Interruptores hasta 63A/IDR hasta 125A	BLOD63
	Mini Interruptores 80 a 125A	BLOD125
	Caja Moldeada Frame 63/100 y 250A	BLOD250
	Caja Moldeada Frame 400/630 y 800A	BLOD800
	Caja Moldeada Frame 1250A	BLOD1250
	Enchufes industriales 16 a 250A	BLOP250
Candado Plástico - Secreto único	-	CADVM



BLOD63  
CADVM

## CONTACTORES MODULARES

Polos	Contactos	In	Referencia
2	2 NA	25A	SDM2520M
2	2 NC	25A	SDM2502M
2	1 NA + 1NC	25A	SDM2511M
4	4 NA	25A	SDM2540M
4	4 NC	25A	SDM2504M
4	2 NA + 2 NC	25A	SDM2522M
4	3 NA + 1 NC	25A	SDM2531M
2	2 NA	40A	SDM4020M
2	2 NC	40A	SDM4002M
2	1 NA + 1 NC	40A	SDM4011M
4	4 NA	40A	SDM4040M
4	4 NC	40A	SDM4004M
4	2 NA + 2 NC	40A	SDM4022M
4	3 NA + 1 NC	40A	SDM4031M
2	2 NA	63A	SDM6320M
2	2 NC	63A	SDM6302M
2	1 NA + 1 NC	63A	SDM6311M
4	4 NA	63A	SDM6340M
4	4 NC	63A	SDM6304M
4	2 NA + 2 NC	63A	SDM6322M
4	3 NA + 1 NC	63A	SDM6331M



SDM2520M



SDM4040M

## TIMBRE STECKER®

Descripción	Polos	Nivel Sonoro	Referencia
Campana 110V	1	77db	SZ110
Campana 220V			SZ220



SZ110

## LLAVES SECCIONADORAS

**Normativa:** Conforme a la norma IEC 60947-3

Corriente Nominal (A)	Polos	Referencia
32	Monopolar	SDCE6132
	Bipolar	SDCE6232
	Tripolar	SDCE6332
	Tetrapolar	SDCE6432
63	Monopolar	SDCE6133
	Bipolar	SDCE6233
	Tripolar	SDCE6333
	Tetrapolar	SDCE6433
100	Monopolar	SDCE61100
	Bipolar	SDCE62100
	Tripolar	SDCE63100
	Tetrapolar	SDCE64100



SDCE6132



SDCE6232

## TEMPORIZADOR STECKER®

**Temporización:** 30seg. hasta 20min.

Módulos	V~	Referencia
1	110	SW110M
	220	SW220M



## INTERRUPTOR EN CAJA MOLDEADA ASGARD®

DISPARADORES TÉRMICOS Y **MAGNÉTICOS FIJOS SERIE S**

**Referencias normativas:** Conforme a la norma IEC 60947-2



Serie S									
Frame	Dimensiones (mm) A x L x P	In (A)	Icu(kA)					Referencia 3 Polos	Referencia 4 Polos
			220/240V	400/415V	440V	500V	690V		
63	3P = 130x75x68 4P = 130x100x68	10	36	30	25	9	3	SDJS10	SDJ4S10
		16						SDJS16	SDJ4S16
		20						SDJS20	SDJ4S20
		25						SDJS25	SDJ4S25
		32						SDJS32	SDJ4S32
		40						SDJS40	SDJ4S40
		50						SDJS50	SDJ4S50
		63						SDJS63	SDJ4S63
100	3P = 150x92x93,5 4P = 150x122x93,5	70	39	30	25	15	5	SDJS70	SDJ4S70
		80						SDJS80	SDJ4S80
		100						SDJS100	SDJ4S100
250	3P = 165x107x76 4P = 165x142x76	125	42	35	29	10	3	SDJS125	SDJ4S125
		140						SDJS140	SDJ4S140
		150						SDJS150	SDJ4S150
		160						SDJS160	SDJ4S160
		175						SDJS175	SDJ4S175
		180						SDJS180	SDJ4S180
		200						SDJS200	SDJ4S200
		225						SDJS225	SDJ4S225
		250						SDJS250	SDJ4S250
		400						3P = 257x150x107,5 4P = 257x198x107,5	300
315	SDJS315		SDJ4S315						
350	SDJS350		SDJ4S350						
400	SDJS400		SDJ4S400						
630	3P = 257x150x107,5 4P = 257x198x107,5	450	70	50	42	25	10	SDJS450	SDJ4S450
		500						SDJS500	SDJ4S500
		600						SDJS600	SDJ4S600
		630						SDJS630	SDJ4S630
800	3P = 280x210x100 4P = 280x280x100	700	70	50	45	25	13	SDJS700	SDJ4S700
		800						SDJS800	SDJ4S800



# COMANDO Y PROTECCIÓN

## DISPARADOR TÉRMICO Y **MAGNÉTICO FIJO SERIE H**



**Referencias normativas:** Conforme a la norma IEC 60947-2

Serie H									
Frame	Dimensiones (mm) A x L x P	In (A)	Icu(kA)					Referencia 3 Polos	Referencia 4 Polos
			220/240V	400/415V	440V	500V	690V		
63	3P = 130x75x68 4P = 130x100x68	10	60	50	30	15	5	SDJH10	SDJ4H10
		16						SDJH16	SDJ4H16
		20						SDJH20	SDJ4H20
		25						SDJH25	SDJ4H25
		32						SDJH32	SDJ4H32
		40						SDJH40	SDJ4H40
		50						SDJH50	SDJ4H50
		63						SDJH63	SDJ4H63
100	3P = 150x92x93,5 4P = 150x122x93,5	80	65	50	42	25	8	SDJH80	SDJ4H80
		100						SDJH100	SDJ4H100
250	3P = 165x107x76 4P = 165x142x76	125	78	60	50	30	8	SDJH125	SDJ4H125
		140						SDJH140	SDJ4H140
		160						SDJH160	SDJ4H160
		175						SDJH175	SDJ4H175
		180						SDJH180	SDJ4H180
		200						SDJH200	SDJ4H200
		225						SDJH225	SDJ4H225
		250						SDJH250	SDJ4H250
400	3P = 257x150x107,5 4P = 257x198x107,5	315	85	70	58	35	10	SDJH315	SDJ4H315
		350						SDJH350	SDJ4H350
		400						SDJH400	SDJ4H400
630	3P = 257x150x107,5 4P = 257x198x107,5	500	85	70	58	35	10	SDJH500	SDJ4H500
		630						SDJH630	SDJ4H630
800	3P = 280x210x100 4P = 280x280x100	700	85	70	63	35	15	SDJS700	SDJ4H700
		800						SDJS800	SDJ4H800
1250	3P = 406x210x190	1000	100	85	70	32	10	SDJH1000	-
		1250						SDJH1250	-

## ACCESORIOS

### BOBINA DE **DISPARO REMOTO**

Montaje a la izquierda

Frame	Tensión	Referencia 3 y 4 Polos
63	230Vca	-
	400Vca	-
	24Vcc	-
100	230Vca	SDJYE100M
	400Vca	SDJYE100Q
	24Vcc	SDJYE100BC
250	230Vca	SDJYE250M
	400Vca	SDJYE250Q
	24Vcc	SDJYE250BC
400	230Vca	SDJYE400M
	400Vca	SDJYE400Q
	24Vcc	SDJYE400BC
630	230Vca	SDJYE630M
	400Vca	SDJYE630Q
	24Vcc	SDJYE630BC
800	230Vca	SDJYE800M
	400Vca	SDJYE800Q
	24Vcc	SDJYE800BC
1250	230Vca	-
	400Vca	-
	24Vcc	-

Montaje a la derecha

Frame	Tensión	Referencia 3 Polos	Referencia 4 Polos
63	230Vca	SDJYD63M	SDJ4YD63M
	400Vca	SDJYD63Q	SDJ4YD63Q
	24Vcc	SDJYD63BC	SDJ4YD63BC
100	230Vca	SDJYD100M	SDJ4YD100M
	400Vca	SDJYD100Q	SDJ4YD100Q
	24Vcc	SDJYD100BC	SDJ4YD100BC
250	230Vca	SDJYD250M	SDJ4YD250M
	400Vca	SDJYD250Q	SDJ4YD250Q
	24Vcc	SDJYD250BC	SDJ4YD250BC
400	230Vca	SDJYD400M	SDJ4YD400M
	400Vca	SDJYD400Q	SDJ4YD400Q
	24Vcc	SDJYD400BC	SDJ4YD400BC
630	230Vca	SDJYD630M	SDJ4YD630M
	400Vca	SDJYD630Q	SDJ4YD630Q
	24Vcc	SDJYD630BC	SDJ4YD630BC
800	230Vca	SDJYD800M	SDJ4YD800M
	400Vca	SDJYD800Q	SDJ4YD800Q
	24Vcc	SDJYD800BC	SDJ4YD800BC
1250	230Vca	SDJYD1250M	-
	400Vca	SDJYD1250Q	-
	24Vcc	SDJYD1250BC	-



### BOBINA DE **MÍNIMA TENSIÓN**

Montaje a la izquierda

Frame	Tensión	Referencia 3 y 4* Polos
63	230Vca	SDJUE63M
	400Vca	SDJUE63Q
100	230Vca	SDJUE100M
	400Vca	SDJUE100Q
250	230Vca	SDJUE250M
	400Vca	SDJUE250Q
400	230Vca	SDJUE400M
	400Vca	SDJUE400Q
630	230Vca	SDJUE630M
	400Vca	SDJUE630Q
800	230Vca	SDJUE800M
	400Vca	SDJUE800Q
1250	230Vca	SDJUE1250M
	400Vca	SDJUE1250Q

Montaje a la derecha

Frame	Tensión	Referencia 3 y 4 Polos
63	230Vca	-
	400Vca	-
100	230Vca	-
	400Vca	-
250	230Vca	-
	400Vca	-
400	230Vca	-
	400Vca	-
630	230Vca	-
	400Vca	-
800	230Vca	SDJUD800M
	400Vca	SDJUD800Q
1250	230Vca	-
	400Vca	-



\* 4 polos hasta 800A

# COMANDO Y PROTECCIÓN

## CONTACTO AUXILIAR

Montaje a la izquierda

Frame	Contacto	Referencia 3 y 4 Polos
63	1NA + 1NC	SDJXE63
100		SDJXE100
250		SDJXE250
400		SDJXE400
630		SDJXE630
800		SDJXE800

Montaje a la derecha

Frame	Contacto	Referencia 3 Polos	Referencia 4 Polos
63	1NA + 1NC	SDJXD63	SDJ4XD63
100		SDJXD100	SDJ4XD100
250		SDJXD250	SDJ4XD250
400		SDJXD400	SDJ4XD400
630		SDJXD630	SDJ4XD630
800		SDJXD800	SDJ4XD800



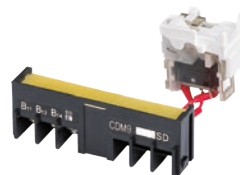
## CONTACTO DE ALARMA

Montaje a la izquierda

Frame	Contacto	Referencia 3 y 4 Polos
63	1NA + 1NC	SDJLE63
100		SDJLE100
250		SDJLE250
400		SDJLE400
630		SDJLE630
800		SDJLE800

Montaje a la derecha

Frame	Contacto	Referencia 3 Polos	Referencia 4 Polos
63	1NA + 1NC	SDJLD63	SDJ4LD63
100		SDJLE100	SDJ4LD100
250		SDJLD250	SDJ4LD250
400		SDJLD400	SDJ4LD400
630		SDJLD630	SDJ4LD630
800		-	-



## CONTACTO AUXILIAR + ALARMA

Montaje a la izquierda

Frame	Contacto	Referencia 3 Polos
63	1NA + 1NC (Aux.)/ 1NA + 1NC (Alarma)	SDJXLE63
100		SDJXLE100
250		SDJXLE250
400		SDJXLE400
630		SDJXLE630
800		SDJXLE800

Montaje a la derecha

Frame	Contacto	Referencia 3 polos
63	1NA + 1NC (Aux.)/ 1NA + 1NC (Alarma)	SDJXLD63
100		SDJXLD100
250		SDJXLD250
400		SDJXLD400
630		SDJXLD630
800		-

## CONTACTO AUXILIAR DOBLE

Montaje a la izquierda

Frame	Contacto	Referencia 3 y 4* Polos
800	2NA + 2NC	SDJX2E800
1250	2NA + 2NC	SDJX2E1250

\*4 polos hasta 800A

Montaje a la derecha

Frame	Contacto	Referencia 3 y 4* Polos
800	2NA + 2NC	SDJX2D800
1250	2NA + 2NC	SDJX2D1250

\*4 polos hasta 800A



TERMINALES DE **CONEXIÓN**

**3 POLOS** = CONTIENE 3 TERMINALES

**4 POLOS** = CONTIENE 4 TERMINALES

Frame	Referencia 3 Polos	Referencia 4 Polos
63	SDJT63	SDJ4T63
100	SDJT100	SDJ4T100
250	SDJT250	SDJ4T250
400	SDJT400	SDJ4T400
630	SDJT630	SDJ4T630
800	SDJT800	SDJ4T800



AISLADOR **ENTRE FASES** – YA INCLUYE EL INTERRUPTOR. EN CASO DE REPOSICIÓN:

**3 POLOS** = CONTIENEN 4 AISLADORES

**4 POLOS** = CONTIENEN 6 AISLADORES

Frame	Referencia 3 Polos	Referencia 4 Polos
63	SDJF63	SDJ4F63
100	SDJF100	SDJ4F100
250	SDJF250S	SDJ4F250S
250	SDJF250H	SDJ4F250H
400	SDJF400	SDJ4F400
630	SDJF630	SDJ4F630
800	SDJF800	SDJ4F800



PALANCA GIRATORIA - **INTERNA** (SIN VARILLA PROLONGADORA)

Frame	Referencia 3 y 4 Polos
63	SDJI63
100	SDJI100
250	SDJI250
400	SDJI400
630	SDJI630
800	SDJI800



PALANCA GIRATORIA - **EXTERNA** (CON VARILLA PROLONGADORA)

Frame	Referencia 3 y 4 Polos
63	SDJP63
100	SDJP100
250	SDJP250
400	SDJP400
630	SDJP630
800	SDJP800



# COMANDO Y PROTECCIÓN

## MECANISMO DE OPERACIÓN MOTORIZADO

Frame	Tensión	Referencia 3 y 4 Polos
63	230Vca/220Vcc	SDJA63M
	400Vca	SDJA63Q
100	230Vca/220Vcc	SDJA100M
	400Vca	SDJA100Q
250S	230Vca/220Vcc	SDJA250SM
	400Vca	SDJA250SQ
250H	230Vca/220Vcc	SDJA250HM
	400Vca	SDJA250HQ
400	230Vca/220Vcc	SDJA400M
	400Vca	SDJA400Q
630	230Vca/220Vcc	SDJA630M
	400Vca	SDJA630Q
800	230Vca	SDJA800M
	400Vca	SDJA800Q
1250	230Vca	SDJA1250M
	400Vca	SDJA1250Q

\*4P hasta 800A



## INTERRUPTOR TÉRMICO AJUSTABLE Y MAGNÉTICO FIJO

Referencias normativas: Conforme a la norma IEC 60947-2

### SERIE AT

Frame	Dimensiones (mm) AxLxP	In (A)	Ajuste (A)	Icu (kA)					Referencia 3 Polos	Referencia 4 Polos
				220/240V	400/415V	440V	500V	690V		
100	3P = 150x92x63 4P = 150x122x63	16	12,8 - 16	43	30	18	8	6	SDAT16	SDA4T16
		25	20 - 25						SDAT25	SDA4T25
		40	32 - 40						SDAT40	SDA4T40
		63	50,4 - 63						SDAT63	SDA4T63
		100	80 - 100						SDAT100	SDA4T100
250	3P = 165x107x82 4P = 165x142x82	125	100 - 125	50	30	18	8	6	SDAT125	SDA4T125
		160	128 - 160						SDAT160	SDA4T160
		200	160 - 200						SDAT200	SDA4T200
		250	200 - 250						SDAT250	SDA4T250
400	3P = 257x140x97,5 4P = 257x184x97,5	400	320 - 400	50	40	25	12	7	SDAT400	SDA4T400
630	3P = 270x182x100,5 4P = 270x240x100,5	500	400 - 500	50	40	25	12	7	SDAT500	SDA4T500
		630	504 - 630						SDAT630	SDA4T630



SDAT40



SDAM63



SDAM100

SERIE **AM**

Frame	Dimensiones (mm) A x L x P	In (A)	Ajuste (A)	Icu (kA)					Referencia 3 Polos	Referencia 4 Polos
				220/240V	400/415V	440V	500V	690V		
100	3P = 150x92x63 4P = 150x122x63	16	12,8 - 16	85	50	35	12	10	SDAM16	SDA4M16
		25	20 - 25						SDAM25	SDA4M25
		40	32 - 40						SDAM40	SDA4M40
		63	50,4 - 63						SDAM63	SDA4M63
		100	80 - 100						SDAM100	SDA4M100
250	3P = 165x107x82 4P = 165x142x82	125	100 - 125	100	50	35	12	10	SDAM125	SDA4M125
		160	128 - 160						SDAM160	SDA4M160
		200	160 - 200						SDAM200	SDA4M200
		250	200 - 250						SDAM250	SDA4M250
400	3P = 257x140x97,5 4P = 257x184x97,5	400	320 - 400	100	70	50	16	12	SDAM400	SDA4M400
630	3P = 270x182x100,5 4P = 270x240x100,5	500	400 - 500	100	70	50	16	12	SDAM500	SDA4M500
		630	504 - 630						SDAM630	SDA4M630

**In** - Corriente nominal

**Icu** - Corriente de corto circuito

## ACCESORIOS

### BOBINA DE **DISPARO REMOTO**

Montaje a la izquierda Montaje a la derecha

Frame	Características Técnicas			Referencia 3 Polos	Referencia 4 Polos
	V~	Hz	AC/DC		
100	230	50/60	AC	SSRE100AM	S4SRE100AM
	400			SSRE100AQ	S4SRE100AQ
250	230			SSRE250AM	S4SRE250AM
	400			SSRE250AQ	S4SRE250AQ
400	230			SSRE400AM	S4SRE400AM
	400			SSRE400AQ	S4SRE400AQ
630	230			SSRE630AM	S4SRE630AM
	400			SSRE630AQ	S4SRE630AQ



### BOBINA DE **MÍNIMA TENSIÓN**

Montaje a la derecha

Frame	Características Técnicas			Referencia 3 Polos	Referencia 4 Polos
	V~	Hz	AC/DC		
63	230	50/60	AC	SUVD100AM	S4UVD100AM
	400			SUVD100AQ	S4UVD100AQ
630	230			SUVD250AM	S4UVD250AM
	400			SUVD250AQ	S4UVD250AQ
800	230			SUVD400AM	S4UVD400AM
	400			SUVD400AQ	S4UVD400AQ
1250	230			SUVD630AM	S4UVD630AM
	400			SUVD630AQ	S4UVD630AQ



### CONTACTO **AUXILIAR**



Montaje a la derecha

Frame	Referencia 3 y 4 Polos
100	SACD100
250	SACD250
400	SACD400
630	SACD630

### ALARMA



Montaje a la izquierda

Frame	Referencia 3 y 4 Polos
100	SALE100
250	SALE250
400	SALE400
630	SALE630



# COMANDO Y PROTECCIÓN

## PALANCA DE MANDO GIRATORIA



Frame	Referencia 3 y 4 Polos
100	STRD100
250	STRD250
400	STRD400
630	STRD630

## TERMINALES DE CONEXIÓN



Frame	Referencia 3 Polos	Referencia 4 Polos
100	STF100A	S4TF100A
250	STF250A	S4TF250A
400	STF400A	S4TF400A
630	STF630A	S4TF630A

## INTERBLOQUEO MECÁNICO



Frame	Referencia 3 Polos	Referencia 4 Polos
100	SIBM100A	S4IBM100A
250	SIBM250A	S4IBM250A
400	SIBM400A	S4IBM400A
630	SIBM630A	S4IBM630A

## MECANISMO DE OPERACIÓN MOTORIZADA

Frame	Tensión	Referencia 3 y 4 Polos
100	220Vca	SM100TMAM
	380Vca	SM100TMAQ
250	220Vca	SM250TMAM
	380Vca	SM250TMAQ
400	220Vca	SM400TMAM
	380Vca	SM400TMAQ
630	220Vca	SM630TMAM
	380Vca	SM630TMAQ



## LÍNEA SAFE®

Dispositivos de bloqueo para Mini Interruptores, IDR, Interruptores de Caja Moldeada y Enchufes Industriales.

Descripción	Aplicación en la línea	Referencia
Dispositivo de Bloqueo	Mini interruptores hasta 63A/IDR hasta 125	BLOD63
	Mini interruptores 80 a 125A	BLOD125
	Caja Moldeada Frame 63/100 e 250A	BLOD250
	Caja Moldeada Frame 400/630 e 800A	BLOD800
	Caja Moldeada Frame 1250A	BLOD1250
	Enchufes industriales 16 a 250A	BLOP250
Candado Plástico - Secreto único	-	CADVM



## COSMOS®

Normativa: IEC 60947-2

### INTERRUPTOR ABIERTO\*

Frame	Descripción	Referencia 3 Polos
1600N	ACB COSMOS FRAME N 3P 630A 690V 4NA+4NC BD+BC+ME	SACBN0611
	ACB COSMOS FRAME N 3P 800A 690V 4NA+4NC BD+BC+ME	SACBN0811
	ACB COSMOS FRAME N 3P 1000A 690V 4NA+4NC BD+BC+ME	SACBN1011
	ACB COSMOS FRAME N 3P 1250A 690V 4NA+4NC+BD+BC+ME	SACBN1211
	ACB COSMOS FRAME 1600N 1600A 690V 4NA+4NC+BD+BC+ME	SACBN1611
4000H1	ACB COSMOS FRAME H1 3P 2000A 690V 4NA+4NC+BD+BC+ME	SACBH2031
	ACB COSMOS FRAME H1 3P 2500A 690V 4NA+4NC+BD+BC+ME	SACBH2531
	ACB COSMOS FRAME H1 3P 3200A 690V 4NA+4NC BD+BC+ME	SACBH3221
	ACB COSMOS FRAME H1 3P 4000A 690V 4NA+4NC BD+BC+ME	SACBH4011



Frame	Descripción	Referencia 4 Polos
1600N	ACB COSMOS FRAME N 4P 630A 690V 4NA+4NC BD+BC+ME	S4ACBN061
	ACB COSMOS FRAME N 4P 800A 690V 4NA+4NC BD+BC+ME	S4ACBN081
	ACB COSMOS FRAME N 4P 1000A 690V 4NA+4NC BD+BC+ME	S4ACBN101
	ACB COSMOS FRAME N 4P 1250A 690V 4NA+4NC+BD+BC+ME	S4ACBN121
	ACB COSMOS FRAME N 4P 1600A 690V 4NA+4NC+BD+BC+ME	S4ACBN161
4000H1	ACB COSMOS FRAME H1 4P 2000A 690V 4NA+4NC+BD+BC+ME	S4ACBH201
	ACB COSMOS FRAME H1 4P 2500A 690V 4NA+4NC+BD+BC+ME	S4ACBH251
	ACB COSMOS FRAME H1 4P 3200A 690V 4NA+4NC BD+BC+ME	S4ACBH321
	ACB COSMOS FRAME H1 4P 4000A 690V 4NA+4NC BD+BC+ME	S4ACBH401

\* Interruptores ensamblados con accesorios.

## ACCESORIOS

Frame	Referencia
BOBINA DE MIN TENSIÓN ACB 230VAC 50/60Hz	SUVMA
BOBINA DE MIN TENSIÓN ACB 400VAC 50/60Hz	SUVQA
BOBINA DE MIN TENSIÓN CON RETRASO ACB 230VAC 50/60Hz	SUVRMA
BOBINA DE MIN TENSIÓN CON RETRASO ACB 400VAC 50/60Hz	SUVRQA
MARCO DE LA PUERTA ACB FRAME 1600N FIJO	SMOLD16A
MARCO DE LA PUERTA ACB FRAME 4000H1 FIJO	SMOLD40A
AISLADOR DE FASE FRAME 1600N FIJO	SIS16A
AISLADOR DE FASE FRAME 4000H1 FIJO	SIS40A
CONTACTO AUXILIAR LISTO PARA CERRAR FRAME 1600N	SACF16A
CONTACTO AUXILIAR LISTO PARA CERRAR FRAME 4000H1	SACF40A
MODULO TRANSFORMADOR P/ UNID CONT 400VAC-24VCC	SMT40QA
INTERBLOQUEO LLAVE FRAME 1600N 1 CIERRE + 1 LLAVE	SIC161A
INTERBLOQUEO LLAVE FRAME 1600N 2 CIERRES + 1 LLAVE	SIC162A
INTERBLOQUEO LLAVE FRAME 1600N 3 CIERRES + 2 LLAVES	SIC163A
INTERBLOQUEO LLAVE FRAME 4000H1 1 CIERRE + 1 LLAVE	SIC401A
INTERBLOQUEO LLAVE FRAME 4000H1 2 CIERRES + 1 LLAVE	SIC402A
INTERBLOQUEO LLAVE FRAME 4000H1 3 CIERRES + 2 LLAVES	SIC403A
INTERBLOQUEO MEC-CABLE FRAME 1600N1 FIJO P/ 2 ACBs	SIMC162A
INTERBLOQUEO MEC-CABLE FRAME 4000H1 FIJO P/ 2 ACBs	SIMC402A
INTERBLOQUEO MEC-CABLE FRAME 4000H1 FIJO P/ 3 ACBs	SIMC403A
INTERBLOQUEO MEC-PALANCA FRAME 1600N FIJO P/ 2 ACBs	SIMA162A
INTERBLOQUEO MEC-PALANCA FRAME 4000H1 FIJO P/ 2 ACBs	SIMA402A

## CHALLENGER®



### CONTACTORES SKI

SK109A10 SK140A11 SK195A11

Descripción	Referencia	Descripción	Referencia
Contactador Tripolar 9A - 1NA	SK109A10 *	Contactador Tripolar 32A - 1NA	SK132A10 *
Contactador Tripolar 9A - 1NC	SK109A01 *	Contactador Tripolar 32A - 1NC	SK132A01 *
Contactador Tripolar 12A - 1NA	SK112A10 *	Contactador Tripolar 40A - 1NA + NC	SK140A11 *
Contactador Tripolar 12A - 1NC	SK112A01 *	Contactador Tripolar 50A - 1NA + NC	SK150A11 *
Contactador Tripolar 18A - 1NA	SK118A10 *	Contactador Tripolar 65A - 1NA + NC	SK165A11 *
Contactador Tripolar 18A - 1NC	SK118A01 *	Contactador Tripolar 80A - 1NA + NC	SK180A11 *
Contactador Tripolar 25A - 1NA	SK125A10 *	Contactador Tripolar 95A - 1NA + NC	SK195A11 *
Contactador Tripolar 25A - 1NC	SK125A01 *		

\* Completar con la letra que corresponda, conforme a la tensión de la bobina:

B= 24Vca, E= 48Vca, F=110Vca, G=127Vca, M= 220Vca, Q= 380Vca, R= 440Vca.

# COMANDO Y PROTECCIÓN

## CONTACTORES PARA MANIOBRA DE CAPACITORES SK1C

Descripción	Referencia
Contactador para maniobra de capacitores 25A - 2NA	SK1C25A20*
Contactador para maniobra de capacitores 25A - 2NC	SK1C25A02*
Contactador para maniobra de capacitores 25A - 1NA+1NC	SK1C25A11*
Contactador para maniobra de capacitores 32A - 2NA	SK1C32A20*
Contactador para maniobra de capacitores 32A - 2NC	SK1C32A02*
Contactador para maniobra de capacitores 32A - 1NA+1NC	SK1C32A11*
Contactador para maniobra de capacitores 43A - 2NA	SK1C43A20*
Contactador para maniobra de capacitores 43A - 2NC	SK1C43A02*
Contactador para maniobra de capacitores 43A - 1NA+1NC	SK1C43A11*
Contactador para maniobra de capacitores 63A - 1NA+2NC	SK1C63A12*
Contactador para maniobra de capacitores 63A - 2NA+1NC	SK1C63A21*
Contactador para maniobra de capacitores 95A - 1NA+2NC	SK1C95A12*
Contactador para maniobra de capacitores 95A - 2NA+1NC	SK1C95A21*
Contactador para maniobra de capacitores 115A - 1NA+2NC	SK1C115A12*
Contactador para maniobra de capacitores 115A - 2NA+1NC	SK1C115A21*

\*Completar con la letra que corresponda, conforme la tensión de la bobina:  
 F=110Vca, G=127Vca, M=220/230Vca, U=240Vca, Q=380/400Vca, L=415Vca.



## BOBINAS PARA SK1

Contactador	24Vca	48Vca	110Vca	127Vca	220Vca	380Vca	440Vca
SK109A	SHX318B7	SHX318E7	SHX318F7	SHX318S7	SHX318M7	SHX318Q7	SHX318X7
SK112A							
SK118A							
SK125A	SHX338B7	SHX338E7	SHX338F7	SHX338S7	SHX338M7	SHX338Q7	SHX338X7
SK132A							
SK140A	SHX365B7	SHX365E7	SHX365F7	SHX365S7	SHX365M7	SHX365Q7	SHX365X7
SK150A							
SK165A							
SK180A	SHX395B7	SHX395E7	SHX395F7	SHX395S7	SHX395M7	SHX395Q7	SHX395X7
SK195A							



SHX318M7

## CONTACTOS AUXILIARES

Descripción	Nº Polos	Tipo de Montaje	Referencia	
Contacto Auxiliar 2NC	2P	Frontal	SF02	
Contacto Auxiliar 1NA + 1NC			SF11	
Contacto Auxiliar 2NA			SF20	
Contacto Auxiliar 4NC	SF04			
Contacto Auxiliar 1NA + 3NC	SF13			
Contacto Auxiliar 2NA + 2NC	SF22			
Contacto Auxiliar 3NA + 1NC	SF31			
Contacto Auxiliar 4NA	SF40			
Contacto Auxiliar 2NC	2P		Lateral	SL02
Contacto Auxiliar 1NA + 1NC				SL11
Contacto Auxiliar 2NA		SL20		



SF22

## CONTACTO AUXILIAR TEMPORIZADO / INTERBLOQUEO MECÁNICO / TAPA DE PROTECCIÓN

Descripción	Tipo de Montaje	Rango	Referencia
Contacto Auxiliar Temporizado al Trabajo 1NA + 1NC	Frontal	0,1 ~ 3s	ST20
Contacto Auxiliar Temporizado al Trabajo 1NA + 1NC			ST30
Contacto Auxiliar Temporizado al Trabajo 1NA + 1NC		0,1 ~ 30s	ST22
Contacto Auxiliar Temporizado al Trabajo 1NA + 1NC			ST32
Contacto Auxiliar Temporizado al Trabajo 1NA + 1NC			ST24
Contacto Auxiliar Temporizado al Trabajo 1NA + 1NC			ST34
Interbloqueo Mecánico 9 ~ 32A	Entre 2 contactores	-	SMI1D
Interbloqueo Mecánico 40 ~ 95A			SMI2D
Tapa de Protección Transparente 9 ~ 32A	Frontal	-	SHPCS38
Tapa de Protección Transparente 40 ~ 65A			SHPCS65
Tapa de Protección Transparente 80 ~ 95A			SHPCS95



SHPCS38

## CONTACTORES SD2

Descripción	Referencia
Contacto Tripolar 115A	SD2115A*
Contacto Tripolar 150A	SD2150A*
Contacto Tripolar 185A	SD2185A*
Contacto Tripolar 225A	SD2225A*
Contacto Tripolar 265A	SD2265A*
Contacto Tripolar 330A	SD2330A*
Contacto Tripolar 400A	SD2400A*
Contacto Tripolar 500A	SD2500A*
Contacto Tripolar 630A	SD2630A*

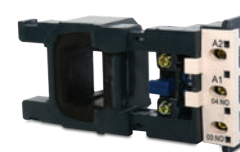
\*Completar con la letra que corresponda, conforme la Tensión de la bobina:  
 F=110Vca G=127Vca M=220Vca Q=380Vca R=440Vca



SD2150A\*

## BOBINAS SD2

Código	115A	150A	185A	225A	265A	330A	400A	500A	630A
110V	SB150F	SB225F	SB330F	SB400F	SB500F	SB630F			
127V	SB150G	SB225G	SB330G	SB400G	SB500G	SB630G			
220V	SB150M	SB225M	SB330M	SB400M	SB500M	SB630M			
380V	SB150Q	SB225Q	SB330Q	SB400Q	SB500Q	SB630Q			
440V	SB150R	SB225R	SB330R	SB400R	SB500R	SB630R			



SB150M

## CONTACTOS AUXILIARES

Descripción	Nº Polos	Tipo Montaje	Referencia
Contacto Auxiliar 2NC	2P	Frontal	SF02
Contacto Auxiliar 1NA + 1NC			SF11
Contacto Auxiliar 2NA			SF20
Contacto Auxiliar 4NC	4P		SF04
Contacto Auxiliar 1NA + 3NC			SF13
Contacto Auxiliar 2NA + 2NC			SF22
Contacto Auxiliar 3NA + 1NC			SF31
Contacto Auxiliar 4NA			SF40



SF22

## TEMPORIZADOR / INTERBLOQUEO / JUEGO DE CONTACTOS

Descripción	Tipo Montaje	Rango	Referencia	
Temporizador al trabajo	Frontal/NA+NC	0,1~3s	ST20	
Temporizador al reposo			ST30	
Temporizador al trabajo		0,1~30s	ST22	
Temporizador al reposo			ST32	
Temporizador al trabajo			10~180s	ST24
Temporizador al reposo				ST34
Interbloqueo mecánico 115A/150A	Lado a Lado	-	SMIF	
Interbloqueo mecánico 185A/225A			SMIG	
Interbloqueo mecánico 265A/330A			SMIH	
Interbloqueo mecánico 400A/500A			SMIK	
Interbloqueo mecánico 630A			SMIL	
Juego de Contactos 115A	-	-	SJ115D	
Juego de Contactos 150A			SJ150D	
Juego de Contactos 185A			SJ185D	
Juego de Contactos 225A			SJ225D	
Juego de Contactos 265A			SJ265D	
Juego de Contactos 330A			SJ330D	
Juego de Contactos 400A			SJ400D	
Juego de Contactos 500A			SJ500D	
Juego de Contactos 630A			SJ630D	



ST20

# COMANDO Y PROTECCIÓN

## MINI CONTACTOR SERIE SC

### Corriente Nominal de Trabajo en AC-3, 380V

Referencia	NA	NC		6A	9A	12A
	1	0		12Vca	SC06A10J30	SC09A10J30
0	1	SC06A01J30	SC09A01J30		SC12A01J30	
1	0	24Vca	SC06A10B30	SC09A10B30	SC12A10B30	
0	1		SC06A01B30	SC09A01B30	SC12A01B30	
1	0	48Vca	SC06A10E30	SC09A10E30	SC12A10E30	
0	1		SC06A01E30	SC09A01E30	SC12A01E30	
1	0	110Vca	SC06A10F30	SC09A10F30	SC12A10F30	
0	1		SC06A01F30	SC09A01F30	SC12A01F30	
1	0	220Vca	SC06A10M30	SC09A10M30	SC12A10M30	
0	1		SC06A01M30	SC09A01M30	SC12A01M30	
1	0	380Vca	SC06A10Q30	SC09A10Q30	SC12A10Q30	
0	1		SC06A01Q30	SC09A01Q30	SC12A01Q30	



SC06A10M30

## BLOQUE AUXILIAR

Descripción	Referencia*
Bloque Auxiliar 4NA	SBA40
Bloque Auxiliar 3NA + 1NC	SBA31
Bloque Auxiliar 2NA + 2 NC	SBA22
Bloque Auxiliar 1NA + 3NC	SBA13
Bloque Auxiliar 4NC	SBA04
Bloque Auxiliar 2NA	SBA20
Bloque Auxiliar 1NA + 1NC	SBA11
Bloque Auxiliar 2NC	SBA02

\*Bloques auxiliares y bobinas para minicontactores serie SC

## BOBINAS

Contactor	Referencia*		
	6A	9A	12A
24Vca (50/60Hz)	SB06AB	SB09AB	SB12AB
48Vca (50/60Hz)	SB06AE	SB09AE	SB12AE
110Vca (50/60Hz)	SB06AF	SB09AF	SB12AF
127Vca (50/60Hz)	SB06AG	SB09AG	SB12AG
220Vca (50/60Hz)	SB06AM	SB09AM	SB12AM
380Vca (50/60Hz)	SB06AQ	SB09AQ	SB12AQ

## CONTACTOR AUXILIAR SERIE SCR

Descripción	Referencia
Contactador Auxiliar 4NA	SCR640*
Contactador Auxiliar 3NA + 1NC	SCR631*
Contactador Auxiliar 2NA + 2NC	SCR622*

\*Completar con la letra que corresponda, conforme a la Tensión de la bobina:

B=24Vca E= 48Vca F=110Vca G=127Vca M=220Vca Q=380Vca



SCR640Q

## RELÉ TÉRMICO SR2 / SRT / SD2

Rango de Ajuste (A)	Frame	Referencia
0.11~0.16	11,5	SR2115Z0A
0.16~0.25		SR2115Z0B
0.25~0.40		SR2115Z0C
0.4~0.63		SR2115Z0D
0.63~1.00		SR2115Z0E
1.00~1.60		SR2115Z1A
1.25~2.00		SR2115Z1B
1.60~2.50		SR2115Z1C
2.50~4.00		SR2115Z1D
4.00~6.00		SR2115Z1E
5.50~8.00		SR2115Z1F
7.00~10.00		SR2115Z1G
9.00~13.00		SR2115Z1H
0.10~0.16		25
0.16~0.25	SRT25P25	
0.25~0.40	SRT25P4	
0.40~0.63	SRT25P63	
0.63~1.00	SRT251	
1.00~1.60	SRT251P6	
1.60~2.50	SRT252P5	
2.50~4.00	SRT254	
4.00~6.00	SRT256	
5.50~8.00	SRT258	
7.00~10.00	SRT2510	
9.00~13.00	SRT2513	
12.00~18.00	SRT2518	
17.00~25.00	SRT2525	
23~32	36	SRT3632
30~40		SRT3640
23~32	93	SRT9332
30~40		SRT9340
37~50		SRT9350
48~65		SRT9365
55~70		SRT9370
63~80		SRT9380
80~93		SRT9393
55~88	180	SD21801A
63~90		SD21801B
80~110		SD21801C
90~120		SD21801D
110~135		SD21801E
120~150		SD21801F
135~160		SD21801G
150~180	SD21801H	
80~125	400	SD24001A
125~200		SD24001B
160~250		SD24003A
200~320		SD24001C
250~400		SD24003C
320~500	630	SD26301A
400~630		SD26303B





# COMANDO Y PROTECCIÓN

## BASE DE FIJACIÓN PARA RELÉ

Para Relé	Referencia
SR2115	SMD115
SRT25	SMD25
SRT36	SMD36
SRT93	SMD93



SMD25

## INTERRUPTOR GUARDAMOTOR

### Control y protección de motores hasta 55kW (690V)

Corriente Nominal (A)	Rango de Ajuste (A)	Referencia	
0,16	0.1-0.16	SLS225	SLS2250A
0,25	0.16-0.25		SLS2250B
0,4	0.25-0.4		SLS2250C
0,63	0.4-0.63		SLS2250D
1	0.63-1		SLS2250E
1,6	1-1.6		SLS2251A
2,5	1.6-2.5		SLS2251B
4	2.5-4		SLS2251C
6,3	4-6.3		SLS2251D
10	6-10		SLS2251E
14	9-14		SLS2251F
18	13-18		SLS2252A
23	17-23		SLS2252B
25	20-25		SLS2252C
32	24-32		SLS2252D
40	25-40		SLS280
63	40-63	SLS2802C	
80	56-80	SLS2802D	



SLS2250C

## ACCESORIOS

Descripción	Tensión/Frecuencia	Referencia
Bobina de mínima tensión	110~115V~ 50/60HZ	SUVF
	220~240V~ 50/60HZ	SUVM
	380~400V~ 50/60HZ	SUVQ
	415V~ 50/60HZ	SUVL
Bobina de apertura	110~115V~ 50/60HZ	SSRF
	220~240V~ 50/60HZ	SSRM
	380~400V~ 50/60HZ	SSRQ
	415V~ 50/60HZ	SSRL
Bloque de contacto auxiliares	2NA	SACF20
	1NA+1NC	SACF11
	2NA	SACL20
	1NA+1NC	SACL11
	2NA	SACL20B <sup>1</sup>
	1NA+1NC	SACL11B <sup>1</sup>



SACL11



SSRM

<sup>1</sup>Ítems exclusivos para Guardamotor Serie SLS280

## ARRANCADORES DIRECTOS EN CAJA

### Corriente Nominal de Trabajo en AC-3, 380V

Tensión	Potencia		Contactor STECK	Relé		Referencia	
	CV	kW		STECK	Rango (A)		
220V	1/6	0,12	SD109A	SD225Z0D	0.4~0.63	SDT09M0DT	
	1/4	0,18		SD225Z0E	0.63~1	SDT09M0ET	
	1/3-1/2	0,25		SD225Z1A	1~1.6	SDT09M1AT	
		0,37		SD225Z1C	1.6~2.5	SDT09M1CT	
	3/4	0,55			SD225Z1D	2.5~4	SDT09M1DT1
	1-1.5	0,75		SD225Z1E	4~6	SDT09M1ET	
		1,10			SD225Z1G	7~10	SDT09M1GT
	2	1,50		SD112A	SD225Z1H	9~13	SDT12M1HT
	3	2,20					
	4	3,00		SD118A	SD225Z2A	12~18	SDT18M2AT
	5-6	3,70					
				4,50	SD125A	SD225Z2B	17~25
	7.5	5,50					
	10	7,50		SD132A	SD225Z2CS	23~32	SDT32M2AT
	12.5	9,20		SD140A	SD293Z2B	30~40	SDM40M2BT
15	11,00	SD150A	SD293Z2C	37~50	SDM50M2CT		
	20-25	15,00	SD165A	SD293Z2D	48~65	SDM65M2DT	
		18,50					
30	22,00	SD180A	SD293Z2F	63~80	SDM80M2FT		
380V	1/6	0,12	SD109A	SD225Z0C	0.25~0.4	SDT09Q0CT	
	1/4	0,18		SD225Z0D	0.4~0.63	SDT09Q0DT	
	1/3-1/2	0,25		SD225Z0E	0.63~1	SDT09Q0ET	
		0,37					
	3/4-1	0,55		SD225Z1A	1~1.6	SDT09Q1AT	
		0,75					
	1.5	1,10		SD225Z1C	1,6~2,5	SDT09Q1CT	
	2	1,50					
	3	2,20		SD225Z1D	2,5~4	SDT09Q1DT	
	4	3,00		SD225Z1E	4~6	SDT09Q1ET	
	5	3,70		SD225Z1F	5,5~8	SDT09Q1FT	
		4,50					
	6-7.5	5,50		SD112A	SD225Z1H	9~13	SDT12Q1HT
	10	7,50		SD118A	SD225Z2A	12~18	SDT18Q2AT
	12.5-15	9,20		SD125A	SD225Z2B	17~25	SDT25Q2BT
11,00							
20	15,00	SD132A	SD225Z2CS	23~32	SDT32Q2AT		
25	18,50	SD140A	SD293Z2B	30~40	SDM40Q2BT		
30	22,00	SD150A	SD293Z2C	37~50	SDM50Q2CT		
40	30,00	SD165A	SD293Z2D	48~65	SDM65Q2DT		
50	37,00	SD180A	SD293Z2F	63~80	SDM80Q2FT		
440V	1/6	0,12	SD109A	SD225Z0C	0.25~0.4	SDT09R0CT	
	1/4-1/3	0,18		SD225Z0D	0.4~0.63	SDT09R0DT	
		0,25					
	2-3	0,37		SD225Z0E	0.63~1	SDT09R1DT	
		0,55					
	1	0,75		SD225Z1A	1~1.6	SDT09R1AT	
	1.5	1,10					
	10-12.5	1,50		SD225Z1C	1.6~2.5	SDT09R1CT	
		2,20					
	4	3,00		SD225Z1D	2,5~4	SDT09R1DT	
5	3,70	SD225Z1E	4~6	SDT09R1ET			
	4,50						
6	4,50	SD225Z1F	5.5~8	SDT09R1FT			
		SD109A	SD225Z1G	7~10	SDT09R1GT		



SDT09 hasta SDT18 - peq.  
SDT25 hasta SDT36 - méd.



SDM40 hasta SDM80 - gde.

Obs.: Llave de Arranque Estrella-Triángulo y Llave de contacto directo monofásica bajo consulta.

# COMANDO Y PROTECCIÓN

## BOTONES MAX BOTTON®

**Normativa:** Certificados conforme a la norma IEC 60947-5-1

### \*BOTONES PLÁSTICOS Ø22,5mm

Descripción	IP	Referencia
Botón pulsador normal rojo	40	SLPRN1
Botón pulsador normal verde		SLPRN2
Botón pulsador normal amarillo		SLPRN3
Botón pulsador normal azul		SLPRN4
Botón pulsador normal blanco		SLPRN5
Botón pulsador normal negro		SLPRN8
Botón pulsador luminoso rojo		SLPRL1
Botón pulsador luminoso verde		SLPRL2
Botón pulsador luminoso amarillo		SLPRL3
Botón pulsador luminoso azul		SLPRL4
Botón pulsador luminoso blanco		SLPRL5
Botón pulsador rojo c/grabado "O"		SLPRN10
Botón pulsador verde c/grabado "I"		SLPRN21
Botón pulsador c/grabado ↑		SLPRN5F
Botón pulsador c/grabado ↓		SLPRN8F
Botón tipo hongo Ø40mm rojo		SLPFN1M4
Botón tipo hongo Ø40mm verde		SLPFN2M4
Botón tipo hongo Ø60mm rojo		SLPFN1M6
Botón tipo hongo Ø60mm verde		SLPFN2M6
Botón con retención Ø30mm rojo		SLPFN1R3
Botón con retención Ø30mm verde		SLPFN2R3
Botón con retención Ø40mm rojo		SLPFN1R4
Botón con retención Ø40mm verde		SLPFN2R4
Botón con retención Ø60mm rojo		SLPFN1R6
Botón con retención Ø60mm verde		SLPFN2R6
Botón conmutador muletilla corta		SLMB8D0
Botón conmutador muletilla corta		SLMB8T0
Botón conmutador muletilla corta		SLMB8D2
Botón conmutador muletilla corta		SLMB8T3
Botón conmutador muletilla larga		SLLB8D0
Botón conmutador muletilla larga		SLLB8T0
Botón conmutador muletilla larga		SLLB8D2
Botón conmutador muletilla larga		SLLB8T3
Botón conmutador con llave		SLCG80C
Botón conmutador con llave	SLCG8T0C	
Botón conmutador con llave	SLCG8D2C	
Botón conmutador con llave	SLCG8T3C	
Botón doble saliente	SLPDN	
Botón doble rasante	SLPDNR	
Botón doble luminoso saliente	SLPDL	



SLPRN2



SLPRL1



SLPFN1R3



SLPFN1M4

\*Bloques de contacto NA/NC vendidos por separado.

\*BOTONES METÁLICOS Ø22,5mm

Descripción	IP	Referencia
Botón pulsador normal rojo	40	SLMRN1
Botón pulsador normal verde		SLMNR2
Botón pulsador normal amarillo		SLMNR3
Botón pulsador normal azul		SLMNR4
Botón pulsador normal blanco		SLMNR5
Botón pulsador normal negro		SLMNR8
Botón pulsador luminoso rojo		SLMRL1
Botón pulsador luminoso verde		SLMRL2
Botón pulsador luminoso amarillo		SLMRL3
Botón pulsador luminoso azul		SLMRL4
Botón pulsador luminoso blanco		SLMRL5
Botón tipo hongo Ø40mm rojo		SLMFN1M4
Botón tipo hongo Ø40mm verde		SLMFN2M4
Botón tipo hongo Ø60mm rojo		SLMFN1M6
Botón tipo hongo Ø60mm verde		SLMFN2M6
Botón con retención Ø30mm rojo		SLMFN1R3
Botón con retención Ø30mm verde		SLMFN2R3
Botón con retención Ø40mm rojo		SLMFN1R4
Botón con retención Ø40mm verde		SLMFN2R4
Botón con retención Ø60mm rojo		SLMFN1R6
Botón con retención Ø60mm verde		SLMFN2R6
Botón conmutador muletilla corta		SLMM8D0
Botón conmutador muletilla corta		SLMM8T0
Botón conmutador muletilla corta		SLMM8D2
Botón conmutador muletilla corta		SLMM8T3
Botón conmutador muletilla larga		SLLM8D0
Botón conmutador muletilla larga		SLLM8T0
Botón conmutador muletilla larga		SLLM8D2
Botón conmutador muletilla larga		SLLM8T3
Botón conmutador con llave		SLCM8DOC
Botón conmutador con llave		SLCM8TOC
Botón conmutador con llave		SLCM8D2C
Botón conmutador con llave		SLCM8T3C
Botón doble saliente I – O		SLMDN
Botón doble rasante I – O	SLMDNR	
Botón doble luminoso saliente I – O	SLMDL	



SLMRN1



SLMRL2



SLMFN1M4



SLMFN1R3

\*Bloques de contacto NA/NC vendidos por separado.

ELEMENTOS DE CONTACTO/ACCESORIOS

Descripción	Referencia
Bloque de Contacto NA	SLPL42
Bloque de Contacto NC	SLPL41
Bloque de lámpara c/trafo 220V	SLPLR2
Bloque de lámpara c/trafo 380V	SLPLR3
Bloque de lámpara alim. directa 6~380V	SLPL47
Cubierta de protección SLPRN IP65	SLBCR
Cubierta de protección SLPDNR IP65	SLBCD
Cubierta de protección SLPDN IP65	SLBCN
Placa de identificación Ø22,5mm	SLPPTN8



SLPL41

# COMANDO Y PROTECCIÓN

## SEÑALIZADOR LED



SLDS124

Descripción	Referencia
Led rojo 12 (AC/DC)	SLDS121
Led verde 12 (AC/DC)	SLDS122
Led amarillo 12 (AC/DC)	SLDS123
Led azul 12 (AC/DC)	SLDS124
Led blanco 12 (AC/DC)	SLDS125
Led rojo 24 (AC/DC)	SLDS241
Led verde 24 (AC/DC)	SLDS242
Led amarillo 24 (AC/DC)	SLDS243
Led azul 24 (AC/DC)	SLDS244
Led blanco 24 (AC/DC)	SLDS245
Led rojo 110 (AC/DC)	SLDS1101
Led verde 110 (AC)	SLDS1102
Led amarillo 110 (AC)	SLDS1103
Led azul 110 (AC)	SLDS1104
Led blanco 110 (AC)	SLDS1105
Led rojo 220 (AC)	SLDS2201
Led verde 220 (AC)	SLDS2202
Led amarillo 220 (AC)	SLDS2203
Led azul 220 (AC)	SLDS2204
Led blanco 220 (AC)	SLDS2205
Led rojo 380 (AC)	SLDS3801
Led verde 380 (AC)	SLDS3802
Led amarillo 380 (AC)	SLDS3803
Led azul 380 (AC)	SLDS3804
Led blanco 380 (AC)	SLDS3805
Led rojo 380 (AC)	SLDS3801S
Led verde 380 (AC)	SLDS3802S
Led amarillo 380 (AC)	SLDS3803S
Led azul 380 (AC)	SLDS3804S
Led blanco 380 (AC)	SLDS3805S

## SEÑALIZADOR LUMINOSO/LUMINOSO SONORO



SLLSL3



SLG241

Descripción	Referencia
Luminoso rojo - plástico	SLLSL1
Luminoso verde - plástico	SLLSL2
Luminoso amarillo - plástico	SLLSL3
Luminoso azul - plástico	SLLSL4
Luminoso blanco - plástico	SLLSL5
Luminoso rojo - metálico	SLLML1
Luminoso verde - metálico	SLLML2
Luminoso amarillo - metálico	SLLML3
Luminoso azul - metálico	SLLML4
Luminoso blanco - metálico	SLLML5
Luminoso sonoro rojo 24 (AC/DC)	SLG241
Luminoso sonoro negro 24 (AC/DC)	SLG248
Luminoso sonoro rojo 48 (AC/DC)	SLG481
Luminoso sonoro negro 48 (AC/DC)	SLG488
Luminoso sonoro rojo 110 (AC/DC)	SLG1101
Luminoso sonoro negro 110 (AC/DC)	SLG1108
Luminoso sonoro rojo 220 (AC/DC)	SLG2201
Luminoso sonoro negro 220 (AC/DC)	SLG2208
Luminoso sonoro rojo 380 (AC/DC)	SLG3801
Luminoso sonoro negro 380 (AC/DC)	SLG3808

## BOTONERAS BOX BOTTON®

### BOTONERAS DE COMANDO Y CONTROL Ø22,5mm

Descripción	IP	Referencia
Botoneras de pulsadores tipo hongo	65	SQ1M4N
On - Off		Q0200005
Botonera subir - Emergencia - descender		SQ3000001



Q0200005

## KIT CAJA VACÍA

Descripción	Referencia
CAJA con 1 orificio	SQ1K
CAJA con 2 orificios	SQ2K
CAJA con 3 orificios	SQ3K
CAJA con 4 orificios	PQ04K
CAJA con 5 orificios	PQ05K



SQ1K

## MODELO P02

Descripción	Referencia
1 Velocidad 1 NA	P021
1 Velocidad 2 NA	P022
Comando directo / Motor monofásico 1kW	P02CD
2 velocidades	P02D2



P021

## MODELO P03

Descripción	Referencia
Botonera 2 Op. + Emerg. 1 velocidad 1 NA	P031
Botonera 2 Op. + Emerg. 1 velocidad 2 NA	P032
Botonera 2 Op. + Emerg. 1 velocidad 3 NA	P033
Botonera 2 Op. + Emerg. 2 velocidades 1 NA+1 NA	P03D2



P031

## MODELOS PL

Descripción	Referencia
4 Operaciones + Emergencia	PL05
4 Operaciones + Emergencia 2 mov. 2 vel.	PL05D2
4 Operaciones + Emergencia 4 mov. 2 vel.	PL05D4
6 Operaciones + Emergencia	PL07
6 Operaciones + Emergencia 2 mov. 2 vel.	PL07D2
6 Operaciones + Emergencia 4 mov. 2 vel.	PL07D4
6 Operaciones + Emergencia 6 mov. 2 vel.	PL07D6
6 Operaciones + Común/Alarm. + Emergencia	PL08
6 Operaciones + Común/Alarm. + Emergencia 2 mov. 2 vel.	PL08D2
6 Operaciones + Común/Alarm. + Emergencia 4 mov. 2 vel.	PL08D4
6 Operaciones + Común/Alarm. + Emergencia 6 mov. 2 vel.	PL08D6
8 Operaciones + Común/Alarm. + Emergencia	PL10
10 Operaciones + Común/Alarm. + Emergencia	PL12



PL05

## MODELO PLB

Descripción	Referencia
2 Operaciones + Común/Alarm. + Emergencia	PLB04
2 Operaciones + Común/Alarm. + Emergencia 2 mov. 2 vel.	PLB04D2
4 Operaciones + Común/Alarm. + Emergencia	PLB06
4 Operaciones + Común/Alarm. + Emergencia 2 mov. 2 vel.	PLB06D2
4 Operaciones + Común/Alarm. + Emergencia 4 mov. 2 vel.	PLB06D4
6 Operaciones + Común/Alarm. + Emergencia	PLB08
6 Operaciones + Común/Alarm. + Emergencia 2 mov. 2 vel.	PLB08D2
6 Operaciones + Común/Alarm. + Emergencia 4 mov. 2 vel.	PLB08D4
6 Operaciones + Común/Alarm. + Emergencia 6 mov. 2 vel.	PLB08D6
8 Operaciones + Común/Alarm. + Emergencia	PLB10
10 Operaciones + Común/Alarm. + Emergencia	PLB12
12 Operaciones + Común/Alarm. + Emergencia	PLB14



PLB10



# COMANDO Y PROTECCIÓN

## PO2/PO3/PL/PLB - PIEZAS DE REPOSICIÓN

Descripción	Referencia
Bloque de Contacto NC	PL004001
Bloque de Contacto NA	PL004002
Bloque de Contacto NA + NA - 2 velocidades escalonado	PL004005
Botón Emergencia Ø30mm girar para destrabar con ventana	PL013001
Botón Emergencia Ø30mm girar para destrabar	PL013002
Bloque de Contacto para Señalizador	PL004007



PL004005

## PL/PLB - KIT DE MONTAJE

Descripción	Referencia
Botonera 5 orificios	PL05K
Botonera 7 orificios	PL07K
Botonera 8 orificios	PL08K
Botonera 10 orificios	PL10K
Botonera 12 orificios	PL12K
Botonera 4 orificios	PLB04K
Botonera 6 orificios	PLB06K
Botonera 8 orificios	PLB08K
Botonera 10 orificios	PLB10K
Botonera 12 orificios	PLB12K
Botonera 14 orificios	PLB14K



PL05K



PLB12K

## LLAVES FINALES DE CARRERA STECO®

### SERIE ALUMINIO

Descripción	Referencia
Pistón metálico simple / corto - 1 entrada	SM1CZ11
Pistón metálico simple / corto - 3 entradas	SM3CZ11
Pistón con roldana - 1 entrada	SM1DZ11
Pistón con roldana - 1 entrada	SM3DZ11
Palanca con roldana - ataque lateral - 1 entrada	SM1EZ11
Palanca con roldana - ataque lateral - 3 entradas	SM3EZ11
Palanca con roldana - ataque vertical - 1 entrada	SM1FZ11
Palanca con roldana - 2 sent. ataque - 1 entrada 50mm	SM1QZ11
Palanca con roldana - 2 sent. ataque - 1 entrada - roldana 18mm	SM1GZ11
Palanca con roldana - 2 sent. ataque - 3 entradas - roldana 18mm	SM3GZ11
Palanca comp. variable - 1 entrada - roldana 18mm	SM1UZ11
Palanca comp. variable - 3 entradas - roldana 18mm	SM3UZ11
Palanca comp. variable - 1 entrada - roldana 50mm	SM1KZ11
Varilla redonda regulable	SM1WZ11
Varilla flexible - 1 entrada	SM1RZ11
Varilla flexible - 3 entradas	SM3RZ11
Varilla flexible acero - 1 entrada	SM1SZ11
Varilla flexible acero - 3 entradas	SM3SZ11



SM1FZ11

### SERIE TERMOPLÁSTICO

Descripción	Referencia
Pistón metálico simple / corto	SP1CZ11
Pistón con roldana	SP1DZ11
Palanca con roldana - ataque lateral	SP1EZ11
Palanca con roldana - ataque vertical	SP1FZ11
Palanca con roldana - 2 sent. ataque - roldana 18mm	SP1GZ11
Palanca con roldana - 2 sent. ataque - roldana 50mm	SP1QZ11
Varilla flexible	SP3RZ11
Varilla flexible acero	SP1SZ11



SP1GZ11

Descripción	Referencia
Palanca comp. variable - roldana 18mm	SP1UZ11
Palanca comp. variable - roldana 50mm	SP1KZ11
Varilla redonda regulable	SP1WZ11

## INTERRUPTORES DE PEDAL STECKELETRONIC®

**Normativas:** Conforme a las normas IEC 60947-5-1 **Grado de protección:** IP65

### PEDAL SIN PROTECCIÓN

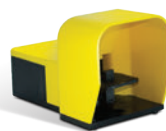
Descripción	Referencia
Pedal sin protector 1NA - 1NC	S900BR02
Pedal sin protector 2NA - 2NC	S900BR08



S900BR02

### PEDAL CON PROTECCIÓN

Descripción	Referencia
Pedal con protector 1NA - 1NC	S900BR101
Pedal con protector 2NA - 2NC	S900BR107



S900BR101

### PEDAL DOBLE CON PROTECTOR

Descripción	Referencia
Pedal doble con Protector 1NA - 1NC	S900BR101D
Pedal doble con Protector 2NA - 2NC	S900BR107D



S900BR101D

### PEDAL DOBLE MIXTO

Descripción	Referencia
Pedal doble mixto 1NA - 1NC	S900BR101C
Pedal doble mixto 2NA - 2NC	S900BR107C



S900BR101C

# TOMAS Y ENCHUFES INDUSTRIALES

BRASIKON®

## ENCHUFE

Corriente Nominal (A)	Polos	IP	Tensión (V)					Hasta 500Hz
			24	100/130	200/250	380/440	600/690	
16	3	44	S3072	S3074	S3076	S3079	S3075	S3070
	4		S4072	S4074	S4079	S4076	S4075	S4070
	5		S5072	S5074	S5079	S5076	S5075	S5070
	7		-	-	-	S0076	-	-
32	3	44	S3272	S3274	S3276	S3279	S3275	S3270
	4		S4272	S4274	S4279	S4276	S4275	S4270
	5		S5272	S5274	S5279	S5276	S5275	S5270
	7		-	-	-	S0276	-	-
63	3	67	S3572	S3574	S3576	S3579	S3575	S3570
	4		S4572	S4574	S4579	S4576	S4575	S4570
	5		S5572	S5574	S5579	S5576	S5575	S5570
125	3	67	S3672	S3674	S3676	S3679	S3675	S3670
	4		S4672	S4674	S4679	S4676	S4675	S4670
200	3	67	-	S3874W	S3876W	S3879W	S3875W	-
	4		-	S4874W	S4879W	S4876W	S4875W	-



S3070



S3572

## ENCHUFE 90°

Corriente Nominal (A)	Polos	IP	Tensión (V)				Hasta 500Hz
			100/130	200/250	380/440	600/690	
16	3	44	S11630	S11633	S11638	-	-
	4		S11631	S11634	S11636	S116367	S116361
	5		S11632	S11635	S11637	S116377	-
32	3	44	S13230	S13233	S13238	-	-
	4		S13231	S13234	S13236	S132367	S132361
	5		S13232	S13235	S13237	S132377	-



S11630

## TOMA DE SOBREPONER

Corriente Nominal (A)	Polos	IP	Tensión (V)					Hasta 500Hz
			24	100/130	200/250	380/440	600/690	
16	3	44	S3002	S3004	S3006	S3009	S3005	S3000
	4		S4002	S4004	S4009	S4006	S4005	S4000
	5		S5002	S5004	S5009	S5006	S5005	S5000
	7		-	-	-	S1006	-	-
32	3	44	S3202	S3204	S3206	S3209	S3205	S3200
	4		S4202	S4204	S4209	S4206	S4205	S4200
	5		S5202	S5204	S5209	S5206	S5205	S5200
	7		-	-	-	S1276	-	-
63	3	67	S3502	S3504	S3506	S3509	S3505	S3500
	4		S4502	S4504	S4509	S4506	S4505	S4500
	5		S5502	S5504	S5509	S5506	S5505	S5500
125	3	67	S3602	S3604	S3606	S3609	S3605	S3600
	4		S4602	S4604	S4609	S4606	S4605	S4600
	5		S5602	S5604	S5609	S5606	S5605	S5600
200	3	67	-	S3804	S3806	S3809	S3805	-
	4		-	S4804	S4809	S4806	S4805	-



S3002



S3502

## TOMA DE EMPOTRAR

Corriente Nominal (A)	Polos	IP	Tensión (V)					Hasta 500Hz
			24	100/130	200/250	380/440	600/690	
16	3	44	S3042	S3044	S3046	S3049	S3045	S3040
	4		S4042	S4044	S4049	S4046	S4045	S4040
	5		S5042	S5044	S5049	S5046	S5045	S5040
	7		-	-	-	S1046	-	-
32	3		S3242	S3244	S3246	S3246	S3245	S3240
	4		S4242	S4244	S4249	S4249	S4245	S4240
	5		S5242	S5244	S5249	S5249	S5245	S5240
	7		-	-	-	S1246	-	-
63	3		S3542	S3544	S3546	S3549	S3545	S3540
	4		S4542	S4544	S4549	S4546	S4545	S4540
	5		S5542	S5574	S5549	S5546	S5545	S5540
125	3		S3642	S3644	S3646	S3649	S3645	S3640
	4	S4642	S4644	S4649	S4646	S4645	S4640	
	5	S5642	S5644	S5649	S5646	S5645	S5640	
200	3	-	S3844	S3846	S3849	S3845	-	
	4	-	S4844	S4849	S4846	S4845	-	



S3042



S3542

## ACOPLE

Corriente Nominal (A)	Polos	IP	Tensión (V)					Hasta 500Hz
			24	100/130	200/250	380/440	600/690	
16	3	44	S3052	S3054	S3056	S3059	S3055	S3050
	4		S4052	S4054	S4059	S4056	S4055	S4050
	5		S5052	S5054	S5059	S5056	S5055	S5050
	7		-	-	-	S1056	-	-
32	3		S3252	S3254	S3256	S3259	S3255	S3250
	4		S4252	S4254	S4259	S4256	S4255	S4250
	5		S5252	S5254	S5259	S5256	S5255	S5250
	7		-	-	-	S1256	-	-
63	3		S3552	S3554	S3556	S3559	S3555	S3550
	4		S4552	S4554	S4559	S4556	S4555	S4550
	5		S5552	S5554	S5559	S5556	S5555	S5550
125	3		S3652	S3654	S3656	S3659	S3655	S3650
	4	S4652	S4654	S4659	S4656	S4655	S4650	
	5	S5652	S5654	S5659	S5656	S5655	S5650	
200	3	-	S3854W	S3856W	S3859W	S3855W	-	
	4	-	S4854W	S4856W	S4859W	S4855W	-	



S4055



S4656

## EXTENSIÓN BRASIKON® TIPO: 2BC EXTENSIÓN CABLEADA CON ENCHUFE Y 2 TOMAS

Corriente Nominal (A)	Polos	Tensión (V)					Hasta 500Hz
		24	100/130	200/250	380/440	600/690	
16	3	S1722	S1724	S1726	S1729	S1725	S1720
	4	S1822	S1824	S1829	S1826	S1825	S1820
	5	S1922	S1924	S1929	S1926	S1925	S1920
32	3	S2722	S2724	S2726	S2729	S2725	S2720
	4	S2822	S2824	S2829	S2826	S2825	S2820



S2826

## MÓDULO TOMA BRASIKON® - 1 TOMA BRASIKON®

Corriente Nominal (A)	Polos	Tensión (V)					Hasta 500Hz
		24	100/130	200/250	380/440	600/690	
16	3	bajo consulta	SP3004	SP3006	SP3009	SP3005	bajo consulta
	4		SP4004	SP4009	SP4006	SP4005	
	5		SP5004	SP5006	SP5009	SP5005	
32	3		SP3204	SP3206	SP3209	SP3205	
	4		SP4204	SP4209	SP4206	SP4205	
	5		SP5204	SP5209	SP5206	SP5205	



SP3009

# TOMAS Y ENCHUFES INDUSTRIALES

## TAPA DE PROTECCIÓN PARA ENCHUFES A PRUEBA DE AGUA

Corriente Nominal (A)	Polos	Referencia
63	3	S66350
	4	
	5	
125	3	S67350
	4	
	5	



S66350

## TOMA Y ENCHUFE PARA BAJA TENSIÓN

Corriente Nominal (A)	Tensión (Vca)	Polos	IP	Referencia
16	42	3	44	S083
				S283



S283

## TABLA DE ADAPTADORES DE ROSCA PG/GAS

De: Rosca	Para: Rosca	Referencia
PG11,0	BSP 3/8"	S0160
PG13,5	NPT 1/2"	S0046
	NPT 1/2"	S0047
PG16,0	NPT 3/4"	S0048
	NPT 3/4"	S0049
PG21,0	BSP 3/4"	S0149
	BSP 1"	S042
PG29,0	BSP 1 1/2"	S0029
	NPT 1 1/2"	S0030
	NPT 1"	S0051
BSP 1/2	PG 16"	S0156
	PG 21"	S0058
BSP 3/4	BSP 3/4"	S0152
	NPT 3/4"	S0053
BSP 3/8	PG 11"	S070112
	NPT 1"	S0054
BSP 1	PG 29"	S0145
	BSP 3/4"	S0144
BSP 1 1/4	NPT 1 1/4"	S0055



S0149

\*Otros prensa cables consultar página 67

NEWKON®

## ENCHUFE

Corriente Nominal (A)	Polos	IP	Tensión (V)					Hasta 500Hz
			24	100/130	200/250	380/440	600/690	
16	3	44	N3072	N3074	N3076	N3079	N3075	N3070
	4		N4072	N4074	N4079	N4076	N4075	N4070
	5		N5072	N5074	N5079	N5076	N5075	N5070
32	3	44	N3272	N3274	N3276	N3279	N3275	N3270
	4		N4272	N4274	N4279	N4276	N4275	N4270
	5		N5272	N5274	N5279	N5276	N5275	N5270
63	3	44	-	N3574	N3576	N3579	N3575	-
	4		-	N4574	N4579	N4576	N4575	-
	5		-	N5574	N5579	N5576	N5575	-



N5079

## TOMA DE SOBREPONER

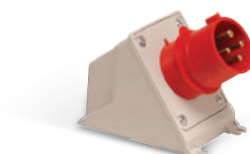
Corriente Nominal (A)	Polos	IP	Tensión (V)					
			24	100/130	200/250	380/440	600/690	Hasta 500Hz
16	3	44	N3002	N3004	N3006	N3009	N3005	N3000
	4		N4002	N4004	N4009	N4006	N4005	N4000
	5		N5002	N5004	N5009	N5006	N5005	N5000
32	3		N3202	N3204	N3206	N3209	N3205	N3200
	4		N4202	N4204	N4209	N4206	N4205	N4200
	5	N5202	N5204	N5209	N5206	N5205	N5200	
63	4	67	-	N4504	N4509	N4506	N4505	-



N4206

## ENCHUFE FIJO DE SOBREPONER (ENTRADA)

Corriente Nominal (A)	Polos	IP	Tensión (V)					
			24	100/130	200/250	380/440	600/690	Hasta 500Hz
16	3	44	NN3002	NN3004	NN3006	NN3009	NN3005	NN3000
	4		NN4002	NN4004	NN4009	NN4006	NN4005	NN4000
	5		NN5002	NN5004	NN5009	NN5006	NN5005	NN5000
32	3		NN3202	NN3204	NN3206	NN3209	NN3205	NN3200
	4		NN4202	NN4204	NN4209	NN4206	NN4205	NN4200
	5	NN5202	NN5204	NN5209	NN5206	NN5205	NN5200	



NN3009

## TOMA DE EMPOTRAR

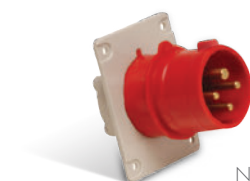
Corriente Nominal (A)	Polos	IP	Tensión (V)					
			24	100/130	200/250	380/440	600/690	Hasta 500Hz
16	3	44	N3042	N3044	N3046	N3049	N3045	N3040
	4		N4042	N4044	N4049	N4046	N4045	N4040
	5		N5042	N5044	N5049	N5046	N5045	N5040
32	3		N3242	N3244	N3246	N3249	N3245	N3240
	4		N4242	N4244	N4249	N4246	N4245	N4240
	5	N5242	N5244	N5249	N5246	N5245	N5240	
63	4	67	-	N4544	N4549	N4546	N4545	-



N3042

## ENCHUFE FIJO DE EMPOTRAR (ENTRADA)

Corriente Nominal (A)	Polos	IP	Tensión (V)					
			24	100/130	200/250	380/440	600/690	Hasta 500Hz
16	3	44	NN3042	NN3044	NN3046	NN3049	NN3045	NN3040
	4		NN4042	NN4044	NN4049	NN4046	NN4045	NN4040
	5		NN5042	NN5044	NN5049	NN5046	NN5045	NN5040
32	3		NN3242	NN3244	NN3246	NN3249	NN3245	NN3240
	4		NN4242	NN4244	NN4249	NN4246	NN4245	NN4240
	5	NN5242	NN5244	NN5249	NN5246	NN5245	NN5240	



NN3049

## ACOPLE

Corriente Nominal (A)	Polos	IP	Tensión (V)				
			24	100/130	200/250	380/440	600/690
16	3	44	N3052	N3054	N3056	N3059	N3055
	4		N4052	N4054	N4059	N4056	N4055
32	3		N3252	N3254	N3256	N3259	N3255
	4		N4252	N4254	N4259	N4256	N4255



N3259

## MULTITOMA

Corriente Nominal (A)	Polos	IP	100/130	200/250	380/440
			16	3	44
4	-	N44089		N44086	
5	-	-		N45086	
32	3	N43284	N43286	-	
	4	-	N44289	N44286	



N44086



# TOMAS Y ENCHUFES INDUSTRIALES

SHOCK TITE®

ENCHUFE

Corriente Nominal (A)	Polos	IP	Tensión (V)					
			24	100/130	200/250	380/440	600/690	Hasta 500Hz
16	3	67	S3072W	S3074W	S3076W	S3079W	S3075W	S3070W
	4		S4072W	S4074W	S4079W	S4076W	S4075W	S4070W
	5		S5072W	S5074W	S5079W	S5076W	S5075W	S5070W
32	3		S3272W	S3274W	S3276W	S3279W	S3275W	S3270W
	4		S4272W	S4274W	S4279W	S4276W	S4275W	S4270W
	5		S5272W	S5274W	S5279W	S5276W	S5275W	S5270W
63	3		S3572W	S3574W	S3576W	S3579W	S3575W	S3570W
	4		S4572W	S4574W	S4579	S4576W	S4575W	S4570W
	5		S5572W	S5574W	S5579W	S5576W	S5575W	S5570W
125	3		S3672W	S3674W	S3676W	S3679W	S3675W	S3670W
	4		S4672W	S4674W	S4679W	S4676W	S4675W	S4670W
	5		S5672W	S5674W	S5679W	S5676W	S5675W	S5670W
200	3		S3872W	S3874W	S3876W	S3879W	S3875W	S3870W
	4		S4872W	S4874W	S4879W	S4876W	S4875W	S4870W
	5		-	S5874W	S5879W	S5876W	S5875W	-
250	4		-	-	-	-	S4971W	-



S3072W

TOMA DE SOBREPONER

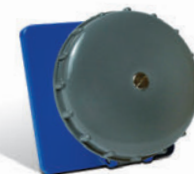
Corriente Nominal (A)	Polos	IP	Tensión (V)					
			24	100/130	200/250	380/440	600/690	Hasta 500Hz
16	3	67	S3002W	S3004W	S3006W	S3009W	S3005W	S3000W
	4		S4002W	S4004W	S4009W	S4006W	S4005W	S4000W
	5		S5002W	S5004W	S5009W	S5006W	S5005W	S5000W
32	3		S3202W	S3204W	S3206W	S3209W	S3205W	S3200W
	4		S4202W	S4204W	S4209W	S4206W	S4205W	S4200W
	5		S5202W	S5204W	S5209W	S5206W	S5205W	S5200W
63	3		S3502W	S3504W	S3506W	S3509W	S3505W	S3500W
	4		S4502W	S4504W	S4509W	S4506W	S4505W	S4500W
	5		S5502W	S5504W	S5509W	S5506W	S5505W	S5500W
125	3		S3602W	S3604W	S3606W	S3609W	S3605W	S3600W
	4		S4602W	S4604W	S4609W	S4606W	S4605W	S4600W
	5		S5602W	S5604W	S5609W	S5606W	S5605W	S5600W
200	4		-	S4804W	S4809W	S4806W	S4805W	-
	5		-	S5804W	S5809W	S5806W	S5805W	-
250	4		-	-	-	-	S4901W	-



S4005W

TOMA DE EMPOTRAR

Corriente Nominal (A)	Polos	IP	Tensión (V)					
			24	100/130	200/250	380/440	600/690	Hasta 500Hz
16	3	67	S3042W	S3044W	S3046W	S3049W	S3045W	S3040W
	4		S4042W	S4044W	S4049W	S4046W	S4045W	S4040W
	5		S5042W	S5044W	S5049W	S5046W	S5045W	S5040W
32	3		S3242W	S3244W	S3246W	S3249W	S3245W	S3240W
	4		S4242W	S4244W	S4249W	S4246W	S4245W	S4240W
	5		S5242W	S5244W	S5249W	S5246W	S5245W	S5240W
63	3		S3542W	S3544W	S3546W	S3549W	S3545W	S3540W
	4		S4542W	S4544W	S4549W	S4546W	S4545W	S4540W
	5		S5542W	S5544W	S5549W	S5546W	S5545W	S5540W
125	3		S3642W	S3644W	S3646W	S3649W	S3645W	S3640W
	4		S4642W	S4644W	S4649W	S4646W	S4645W	S4640W
	5		S5642W	S5644W	S5649W	S5646W	S5645W	S5640W
200	4		-	S4844W	S4849W	S4846W	S4845W	-
	5		-	S5844W	S5849W	S5846W	S5845W	-
250	4		-	-	-	-	S4941W	-



S3546W

## ENCHUFE FIJO DE EMPOTRAR (ENTRADA)

Corriente Nominal (A)	Polos	IP	Tensión (V)					Hasta 500Hz
			24	100/130	200/250	380/440	600/690	
16	3	67	S3032W	S3034W	S3036W	S3039W	S3035W	S3030W
	4		S4032W	S4034W	S4039W	S4036W	S4035W	S4030W
	5		S5032W	S5034W	S5039W	S5036W	S5035W	S5030W
32	3		S3232W	S3234W	S3236W	S3239W	S3235W	S3230W
	4		S4232W	S4234W	S4239W	S4236W	S4235W	S4230W
	5		S5232W	S5234W	S5239W	S5236W	S5235W	S5230W
63	3		S3532W	S3534W	S3536W	S3539W	S3535W	S3530W
	4		S4532W	S4534W	S4539W	S4536W	S4535W	S4530W
	5		S5532W	S5534W	S5539W	S5536W	S5535W	S5530W
125	3		S3632W	S3634W	S3636W	S3639W	S3635W	S3630W
	4		S4632W	S4634W	S4639W	S4636W	S4635W	S4630W
	5		S5632W	S5634W	S5639W	S5636W	S5635W	S5630W
200	3		S3832W	S3834W	S3836W	S3839W	S3835W	S3830W
	4		S4832W	S4834W	S4839W	S4836W	S4835W	S4830W
	5		-	S5834W	S5839W	S5836W	S5835W	-
250	4	-	-	-	-	S4931W	-	



S3034W

## ACOPLE

Corriente Nominal (A)	Polos	IP	Tensión (V)					Hasta 500Hz
			24	100/130	200/250	380/440	600/690	
16	3	67	S3052W	S3054W	S3056W	S3059W	S3055W	S3050W
	4		S4052W	S4054W	S4059W	S4056W	S4055W	S4050W
	5		S5052W	S5054W	S5059W	S5056W	S5055W	S5050W
32	3		S3252W	S3254W	S3256W	S3259W	S3255W	S3250W
	4		S4252W	S4254W	S4259W	S4256W	S4255W	S4250W
	5		S5252W	S5254W	S5259W	S5256W	S5255W	S5250W
63	3		S3552W	S3554W	S3556W	S3559W	S3555W	S3550W
	4		S4552W	S4554W	S4559W	S4556W	S4555W	S4550W
	5		S5552W	S5554W	S5559W	S5556W	S5555W	S5550W
125	3		S3652W	S3654W	S3656W	S3659W	S3655W	S3650W
	4		S4652W	S4654W	S4659W	S4656W	S4655W	S4650W
	5		S5652W	S5654W	S5659W	S5656W	S5655W	S5650W
200	3		S3852W	S3854W	S3856W	S3859W	S3855W	S3850W
	4		S4852W	S4854W	S4859W	S4856W	S4855W	S4850W
	5		-	S5854W	S5859W	S5856W	S5855W	-
250	4	-	-	-	-	S4951W	-	



S4055W

## MULTITOMA

Corriente Nominal (A)	Polos	IP	Tensión (V)		
			100/130	200/250	380/440
16	3	67	S43084W	S43086W	-
	4		-	S44089W	S44086W
	5		-	-	S45086W
32	3		S43284W	S43286W	-
	4		-	S44289W	S44286W



S43086W

## TOMA DE EMPOTRAR CON CARCASA DE ALOJAMIENTO 4X4"

Corriente Nominal (A)	Polos	IP	Tensión (V)		
			100/130	200/250	380/440
16	3	67	S10700075	S10700050	S10700055
	4		S10700115	S10700104	S10700056
	5		S10700118	S10700120	S10700119
32	3		S10700110	S10700109	S10700057
	4		S10700116	S10700117	S10700058
	5		S10700121	S10700123	S10700122



S10700075

# TOMAS Y ENCHUFES INDUSTRIALES

## TAPA DE PROTECCIÓN PARA ENCHUFE A PRUEBA DE AGUA

Corriente Nominal (A)	Polos	Referencia
16	3	S61330
	4	S61340
	5	S61350
32	3	S63340
	4	
	5	
63	3	S66350
	4	
	5	
125	3	S67350
	4	
	5	



S63340



S66350

## TOMAS Y ENCHUFES PARA CONTENEDORES

Descripción	N° Contactos	Amp.	Tensión (V)	IP	Referencia
Toma de sobreponer bloqueo mecánico	3P+T	32A	380/440	67	SS4203B
Toma de sobreponer con bloqueo mecánico y mini interruptor tipo riel-Din					SS4203D
Toma de sobreponer con bloqueo mecánico y fusible					SS4203DZ
Enchufe					S4273W
Acople					S4253W
Toma de sobreponer					S4203W
Toma de empotrar					S4243W
Enchufe fijo de empotrar (entrada)					S4233W



SS4203B

\*Para contactos niquelados agregar NQ después del código. Para rosca Gas verificar adaptadores en la página 46.

## SURELOCK®

### TOMA COMPACTA BLOQUEO MECÁNICO DE SOBREPONER

Corriente Nominal (A)	Polos	IP	Tensión (V)					
			24	100/130	200/250	380/440	600/690	Hasta 500Hz
16	3	44	S3002T	S3004T	S3006T	S3009T	S3005T	S3000T
	4		S4002T	S4004T	S4009T	S4006T	S4005T	S4000T
	5		S5002T	S5004T	S5009T	S5006T	S5005T	S5000T
32	3		S3202T	S3204T	S3206T	S3209T	S3205T	S3200T
	4		S4202T	S4204T	S4209T	S4206T	S4205T	S4200T
	5		S5202T	S5204T	S5209T	S5206T	S5205T	S5200T



S3002T

### TOMA COMPACTA BLOQUEO MECÁNICO

Corriente Nominal (A)	Polos	IP	Tensión (V)					
			24	100/130	200/250	380/440	600/690	Hasta 500Hz
16	3	44	S3042T	S3044T	S3046T	S3049T	S3045T	S3040T
	4		S4042T	S4044T	S4049T	S4046T	S4045T	S4040T
	5		S5042T	S5044T	S5049T	S5046T	S5045T	S5040T
32	3		S3242T	S3244T	S3246T	S3249T	S3245T	S3240T
	4		S4242T	S4244T	S4249T	S4246T	S4245T	S4240T
	5		S5242T	S5244T	S5249T	S5246T	S5245T	S5240T



S3042T

## TOMA DE SOBREPONER CON BLOQUEO MECÁNICO

Corriente Nominal (A)	Polos	IP	Tensión (V)						
			24	100/130	200/250	380/440	600/690	Hasta 500Hz	
16	3	44	S3002B	S3004B	S3006B	S3009B	S3005B	S3000B	
	4		S4002B	S4004B	S4009B	S4006B	S4005B	S4000B	
	5		S5002B	S5004B	S5009B	S5006B	S5005B	S5000B	
32	3		S3202B	S3204B	S3206B	S3209B	S3205B	S3200B	
	4		S4202B	S4204B	S4209B	S4206B	S4205B	S4200B	
	5		S5202B	S5204B	S5209B	S5206B	S5205B	S5200B	
16	3		67	SS3002B	SS3004B	SS3006B	SS3009B	SS3005B	SS3000B
	4			SS4002B	SS4004B	SS4009B	SS4006B	SS4005B	SS4000B
	5			SS5002B	SS5004B	SS5009B	SS5006B	SS5005B	SS5000B
32	3	SS3202B		SS3204B	SS3206B	SS3209B	SS3205B	SS3200B	
	4	SS4202B		SS4204B	SS4209B	SS4206B	SS4205B	SS4200B	
	5	SS5202B		SS5204B	SS5209B	SS5206B	SS5205B	SS5200B	



S3009B

## TOMA DE SOBREPONER CON BLOQUEO MECÁNICO EN ALUMINIO (CON FUSIBLE)

Corriente Nominal (A)	Polos	IP	Tensión (V)						
			24	100/130	200/250	380/440	600/690	Hasta 500Hz	
16	3	44	S3002DZ	S3004DZ	S3006DZ	S3009DZ	S3005DZ	S3000DZ	
	4		S4002DZ	S4004DZ	S4009DZ	S4006DZ	S4005DZ	S4000DZ	
	5		S5002DZ	S5004DZ	S5009DZ	S5006DZ	S5005DZ	S5000DZ	
32	3		S3202DZ	S3204DZ	S3206DZ	S3209DZ	S3205DZ	S3200DZ	
	4		S4202DZ	S4204DZ	S4209DZ	S4206DZ	S4205DZ	S4200DZ	
	5		S5202DZ	S5204DZ	S5209DZ	S5206DZ	S5205DZ	S5200DZ	
16	3		67	SS3002DZ	SS3004DZ	SS3006DZ	SS3009DZ	SS3005DZ	SS3000DZ
	4			SS4002DZ	SS4004DZ	SS4009DZ	SS4006DZ	SS4005DZ	SS4000DZ
	5			SS5002DZ	SS5004DZ	SS5009DZ	SS5006DZ	SS5005DZ	SS5000DZ
32	3	SS3202DZ		SS3204DZ	SS3206DZ	SS3209DZ	SS3205DZ	SS3200DZ	
	4	SS4202DZ		SS4204DZ	SS4209DZ	SS4206DZ	SS4205DZ	SS4200DZ	
	5	SS5202DZ		SS5204DZ	SS5209DZ	SS5206DZ	SS5205DZ	SS5200DZ	



S3009DZ

## TOMA DE SOBREPONER CON BLOQUEO MECÁNICO Y MINI INTERRUPTOR EN TERMOPLÁSTICO/ALUMINIO

Corriente Nominal (A)	Polos	Material	IP	Tensión (V)				
				100/130	200/250	380/440		
16	3	termoplástico	44	S3004D	S3006D	S3009D		
	4			S4004D	S4009D	S4006D		
	5			S5004D	S5009D	S5006D		
32	3			SS3204D	SS3206D	SS3209D		
	4			SS4204D	SS4209D	SS4206D		
	5			SS5204D	SS5209D	SS5206D		
16	3			67	67	SS3004DZ	SS3006DZ	SS3009DZ
	4					SS4004DZ	SS4009DZ	SS4006DZ
	5					SS5004DZ	SS5009DZ	SS5006DZ
32	3	SS3204DZ	SS3206DZ			SS3209DZ		
	4	SS4204DZ	SS4209DZ			SS4206DZ		
	5	SS5204DZ	SS5209DZ			SS5206DZ		
63	3	aluminio	65			S3504DJ	S3506DJ	S3509DJ
	4					S4504DJ	S4509DJ	S4506DJ
	5					S5504DJ	S5509DJ	S5506DJ
	3			SA3504DJ	SA3506DJ	SA3509DJ		
	4			SA4504DJ	SA4509DJ	SA4506DJ		
	5			SA5504DJ	SA5509DJ	SA5506DJ		
	termoplástico	3	67	S3504D	S3506D	S3509D		
		4		S4504D	S4509D	S4506D		
		5		S5504D	S5509D	S5506D		
aluminio	3	65	SA3504D	SA3506D	SA3509D			
	4		SA4504D	SA4509D	SA4506D			
	5		SA5504D	SA5509D	SA5506D			



S3006D

## TOMA DE SOBREPONER CON BLOQUEO MECÁNICO EN TERMOPLÁSTICO/ALUMINIO

Corriente Nominal (A)	Polos	Material	IP	Tensión (V)			
				100/130	200/250	380/440	600/690
63	3	termoplástico	67	S3504B	S3506B	S3509B	S3505B
	4			S4504B	S4509B	S4506B	S4505B
	5			S5504B	S5509B	S5506B	S5505B
	3	aluminio	65	SA3504B	SA3506B	SA3509B	SA3505B
	4			SA4504B	SA4509B	SA4506B	SA4505B
5	SA5504B	SA5509B	SA5506B	SA5505B			



S3509B

# TOMAS Y ENCHUFES INDUSTRIALES

## TOMA DE SOBREPONER CON BLOQUEO MECÁNICO (CARCASA EN ALUMINIO)

Corriente Nominal (A)	Polos	IP	Tensión (V)		
			100/130	200/250	380/440
125	3	65	S3604B	S3606B	S3609B
	4		S4604B	S4609B	S4606B
	5		S5604B	S5609B	S5606B
200	3		S3804B	S3806B	S3809B
	4		S4804B	S4809B	S4806B
	5		S5804B	S5809B	S5806B



## TOMA DE SOBREPONER BLOQUEO MECÁNICO CON MINI INTERRUPTOR (CARCASA EN ALUMINIO)

Corriente Nominal (A)	Polos	IP	Tensión (V)		
			100/130	200/250	380/440
125	3	65	S3604D	S3604D	S3609D
	4		S4604D	S4604D	S4606D
	5		S5604D	S5604D	S5606D
200	3		S3804D	S3806D	S3809D
	4		S4804D	S4809D	S4809D
	5		S5804D	S5809D	S5806D



## TOMA BLOQUEO MÉCANICO SURELOCK® (DOBLE)



Corriente Nominal (A)	Polos	IP	Tensión (V)	
			220/240	380/440
16	3	54	S18120841	S18122068
	4		S18120620	S18120563
32	3		S18120533	S18122069
	4		S18122070	S18120371
	5			

## DISPOSITIVO DE BLOQUEO DE FUENTE DE ENERGÍA PARA MOTORES



Corriente Nominal (A)	Polos	Tensión (V)
		380/440
16	4	SS4006MIT
32		SS4206MIT
63		S4506MIT
125		S4606MIT

## INVERSORES DE FASE STECK®

**Normativa:** Conforme a la norma IEC 60309-1 e IEC 60309-2

Descripción	Amp. (A)	Polos	Tensión (V)	Referencia
Enchufe inversor	16	5	380/440	S70156
	32			S70256
Enchufe fijo de sobreponer (entrada)	16			S77156
	32			S77256
Enchufe fijo de empotrar (entrada)	16			S86156
	32			S86256
Enchufe fijo angular 45°	16			S87156
	32			S87256
Enchufe angular 90°	16			S74156
	32			S615G
Tapa	16			S625G
	32			



TOMA INCLINADA DE EMPOTRAR

Dimensiones (mm)	Corriente Nominal (A)	Tensión (V)	Polos	Grado de Protección		Referencia		
				IP	IK			
65x85	16	100/130	3	44		QUA3044Q		
65x85			4			QUA4044Q		
90x100			5			QUA5044Q		
65x85		200/250	3			QUA3046Q		
65x85			4			QUA4049Q		
90x100			5			QUA5049Q		
65x85		380/415	3			QUA3049Q		
65x85			4			QUA4046Q		
90x100			5			QUA5046Q		
-		-	-			3	-	-
65x85		32	500			4	QUA4047Q	
90x100						5	QUA5047Q	
90x100	3			QUA3244Q				
90x100	100/130		4	QUA4244Q				
90x100			5	QUA5244Q				
90x100			3	QUA3246Q				
90x100	200/250		4	QUA4249Q				
90x100			5	QUA5249Q				
90x100			3	QUA3249Q				
90x100	380/415		4	QUA4246Q				
90x100			5	QUA5246Q				
-			-	-	3	-		
90x100	16	500	4	QUA4247Q				
90x100			5	QUA5247Q				
65x85			100/130	3	QUA3044			
65x85		4		QUA4044				
90x100		5		QUA5044				
65x85		200/250	3	QUA3046				
65x85			4	QUA4049				
90x100			5	QUA5049				
65x85		380/415	3	QUA3049				
65x85			4	QUA4046				
90x100			5	QUA5046				
-		-	-	3	-			
65x85	32	500	4	QUA4047				
90x100			5	QUA5047				
90x100			3	QUA3244				
90x100		100/130	4	QUA4244				
90x100			5	QUA5244				
90x100			3	QUA3246				
90x100		200/250	4	QUA4249				
90x100			5	QUA5249				
90x100			3	QUA3249				
90x100		380/415	4	QUA4246				
90x100			5	QUA5246				
-			-	-	3	-		
90x100	63	500	4	QUA4247				
90x100			5	QUA5247				
-			-	-	3	-		
100x107		63	100/130	4	QUA4544			
100x107				5	QUA5544			
100x107				3	QUA3546			
100x107			200/250	4	QUA4549			
100x107				5	QUA5549			
-				-	-	3	-	
100x107			380/415	4	QUA4546			
100x107				5	QUA5546			
-				-	-	3	-	
100x107	500		4	QUA4547				
100x107			5	QUA5547				



QUA3246Q



QUA3246

# TOMAS Y ENCHUFES INDUSTRIALES

## TOMA INCLINADA DE EMPOTRAR PARA CONTENEDOR

Corriente Nominal (A)	Tensión (V)	Polos	Grado de protección		Referencia
			IP	IK	
32	380/440	4	67	08	QUA4243



QUA4243

## TOMA DE EMPOTRAR CON BLOQUEO

Dimensiones (mm)	Corriente Nominal (A)	Tensión (V)	Polos	Grado de protección		Referencia
				IP	IK	
103x225	16	100/130	3	65	09	QUA3044B
			4			QUA4044B
			5			QUA5044B
		200/250	3			QUA3046B
			4			QUA4049B
			5			QUA5049B
		380/415	3			QUA3049B
			4			QUA4046B
			5			QUA5046B
		500	3			-
			4			QUA4047B
			5			QUA5047B
	32	100/130	3	QUA3244B		
			4	QUA4244B		
			5	QUA5244B		
		200/250	3	QUA3246B		
			4	QUA4249B		
			5	QUA5249B		
		380/415	3	QUA3249B		
			4	QUA4246B		
			5	QUA5246B		
		500	3	-		
			4	QUA4247B		
			5	QUA5247B		
63A	100/130	4	QUA4544B			
		5	QUA5544B			
	200/250	3	QUA3546B			
		4	QUA4549B			
	380/415	5	QUA5549B			
		4	QUA4546B			
5	QUA5546B					
500	4	QUA4547B				
	5	QUA5547B				



QUA3044B



QUA4546B

**Obs:** Para corriente nominal 63A con riel DIN, sustituir B por DJ



## TOMA DE SOBREPONER **CON BLOQUEO**

Dimensiones (mm)	Corriente Nominal (A)	Tensión (V)	Polos	Grado de protección		Referencia	
				IP	IK		
103x225	16A	100/130	3	65	09	QUA3004B	
			4			QUA4004B	
			5			QUA5004B	
		200/250	3			QUA3006B	
			4			QUA4009B	
			5			QUA5009B	
		380/415	3			QUA3009B	
			4			QUA4006B	
			5			QUA5006B	
		500	3			-	
			4			QUA4007B	
			5			QUA5007B	
	32A		100/130			3	QUA3204B
						4	QUA4204B
						5	QUA5204B
		200/250	3			QUA3206B	
			4			QUA4209B	
			5			QUA5209B	
	380/415	3	QUA3209B				
		4	QUA4206B				
		5	QUA5206B				
	500	3	-				
		4	QUA4207B				
		5	QUA5207B				



QUA3006B

**Obs:** Para corriente nominal 63A, utilizar toma de empotrar con la base de sobreponer QUA1603.

## TOMA CON **BLOQUEO PARA CONTENEDOR**

Corriente Nominal (A)	Tensión (V)	Polos	Grado de protección		Referencia
			IP	IK	
32A	380/440	4	67	08	QUA4243B



QUA4243B

## BASE PARA TOMA

Dimensiones (mm) (AxLxP)	Versión	Referencia
235x103x70	Empotrar	QUA1601
250x103x70	Sobreponer	QUA1602
430x140x70	Sobreponer	QUA1603



QUA1602

## LÍNEA SAFE®

**Dispositivos de bloqueo para Mini Interruptores, IDR, Interruptores Caja Moldeada y Enchufes Industriales.**

Descripción	Aplicación en la línea	Referencia
Dispositivo de Bloqueo	Mini Interruptores hasta 63A/IDR	BLOD63
	Mini Interruptores 80 a 125A	BLOD125
	Caja Moldeada Frame 63/100 y 250A	BLOD250
	Caja Moldeada Frame 400/630 y 800A	BLOD800
	Caja Moldeada Frame 1250A	BLOD1250
	Enchufes Industriales 16 a 250A	BLOP250
Candado Plástico - Secreto único	-	CADVM



BLOP250  
CADVM

# CONEXIONES ELÉCTRICAS / USO GENERAL

## BORNERA "K" Y ACCESORIOS

**Normativa:** Conforme a la norma IEC 60947-7-1.

Los conectores **STECK** pueden ser montados con riel DIN EN 50035 y DIN EN 50045

### BORNERA K FASE **BEIGE**

Descripción	Tensión (V)	Corriente (A)	Referencia
Borne K 2.5	800	24	SK25
Borne K 4		32	SK4
Borne K 6		41	SK6
Borne K 10		57	SK10
Borne K 16		76	SK16
Borne K 35		125	SK35
Borne K 50	1000	150	SK50
Borne K 70	800	192	SK70
Borne K 95	1000	232	SK95



SK25

### BORNERA K NEUTRO **AZUL**

Descripción	Tensión (V)	Corriente (A)	Referencia
Borne K 2.5	800	24	SKN25
Borne K 4		32	SKN4
Borne K 6		41	SKN6
Borne K 10		57	SKN10
Borne K 16		76	SKN16
Borne K 35		125	SKN35
Borne K 50	1000	150	SKN50
Borne K 70	800	192	SKN70
Borne K 95	1000	232	SKN95



SKN25

### BORNERA K TIERRA **VERDE/AMARILLO**

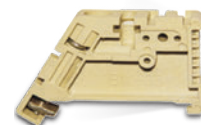
Descripción	Tensión (V)	Corriente (A)	Referencia
Borne K 2.5	800	24	SKT25
Borne K 4		32	SKT4
Borne K 6		41	SKT6
Borne K 10		57	SKT10
Borne K 16		76	SKT16
Borne K 35		125	SKT35



SKT25

### FRENO FINAL **BEIGE**

Dimensiones (mm)	Referencia
8x52x32	SKEW35



SKEW35

## PLACA DE SEPARACIÓN BEIGE

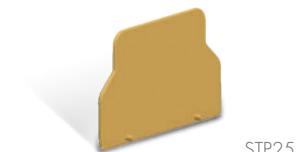
Descripción	Referencia
Placa de separación 2.5 (Utilizada para bornes de 2,5mm)	SIB25
Placa de separación 10 (Utilizada para bornes de 4 a 10mm)	SIB10



SIB25

## TAPA DE PROTECCIÓN FASE BEIGE

Descripción	Tensión (V)	Corriente (A)	Referencia
Tapa 2.5	800	24	STP25
Tapa 4		32	STP4
Tapa 6		41	STP6
Tapa 10		57	STP10
Tapa 16		76	STP16
Tapa 35		125	STP35
Tapa 70	1000	232	STP70



STP25

## TAPA DE PROTECCIÓN NEUTRO AZUL

Descripción	Tensión (V)	Corriente (A)	Referencia
Tapa 2.5	800	24	STPN25
Tapa 4		32	STPN4
Tapa 6		41	STPN6
Tapa 10		57	STPN10
Tapa 16		76	STPN16
Tapa 35		125	STPN35
Tapa 70	1000	232	STPN70



STPN25

## PUENTES CONECTORES

Descripción	Polos	Referencia
Puente conector 2.5	2	SCC252
	3	SCC253
	4	SCC254
	10	SCC25
Puente conector 4	2	SCC42
	3	SCC43
	4	SCC44
	10	SCC4
Puente conector 6	2	SCC62
	3	SCC63
	4	SCC64
	10	SCC6



SCC252



SCC253

# CONEXIONES ELÉCTRICAS / USO GENERAL

Descripción	Polos	Referencia
Puente conector 10	2	SCC102
	3	SCC103
	4	SCC104
	10	SCC10
Puente conector 16	2	SCC162
	3	SCC163
	4	SCC164
	10	SCC16
Puente conector 35	2	SCC352
	3	SCC353
	4	SCC354
	10	SCC35



SCC254



SCC25

## CONECTORES MÚLTIPLES BORNE®

**Normativa:** Conforme a las normas IEC 60998-1, IEC 60998-2-1

**TEMPERATURA DE TRABAJO:** 100°C

Corriente A (máx.)	Área del cable (mm <sup>2</sup> )		Color	Tensión de Aislamiento (V)	Referencia
	Rígido	Flexible			
24	2,5	2,5	blanco	250	S61361
41	6	4			S61362
57	10	6		450	S61363
76	16	10			S61364



**TEMPERATURA DE TRABAJO:** 85°C

Corriente A (máx.)	Área del cable (mm <sup>2</sup> )		Color	Tensión de Aislamiento (V)	Referencia
	Rígido	Flexible			
100	25	25	blanco	400	S71365
125	35	35			S71366

## CONEXIONES ELÉCTRICAS TORCK®

CUBIERTA DE CAUCHO **MACHO**

Descripción	Referencia
Cubierta de caucho - Negro	SB7002PT
Cubierta de caucho - Rojo	SB7002VM
Cubierta de caucho - Azul	SB7002AZ
Cubierta de caucho - Verde	SB7002VD
Cubierta de caucho - Marrón	SB7002MA



SB7002VD

CUBIERTA DE CAUCHO **HEMBRA**

Descripción	Referencia
Cubierta de caucho hembra - Negro	SB7003PT
Cubierta de caucho hembra - Rojo	SB7003VM
Cubierta de caucho hembra - Azul	SB7003AZ
Cubierta de caucho hembra - Verde	SB7003VD
Cubierta de caucho hembra - Marrón	SB7003MA



SB7003VD

## TERMINAL MACHO

Descripción	Referencia
Terminal macho para cable 53mm <sup>2</sup>	SB70051
Terminal macho para cable 67mm <sup>2</sup>	SB70052
Terminal macho para cable 85mm <sup>2</sup>	SB70053
Terminal macho para cable 107mm <sup>2</sup>	SB70054



SB70051

## TERMINAL HEMBRA

Descripción	Referencia
Terminal hembra para cable 53mm <sup>2</sup>	SB70041
Terminal hembra para cable 67mm <sup>2</sup>	SB70042
Terminal hembra para cable 85mm <sup>2</sup>	SB70043
Terminal hembra para cable 107mm <sup>2</sup>	SB70044



SB70041

## MACHO PARA PANEL

Descripción	Referencia
Macho para panel - Negro	SB7009PT
Macho para panel - Rojo	SB7009VM
Macho para panel - Azul	SB7009AZ
Macho para panel - Verde	SB7009VD
Macho para panel - Marrón	SB7009MA



SB7009PT

## HEMBRA PARA PANEL

Descripción	Referencia
Hembra para panel - Negro	SB7008PT
Hembra para panel - Rojo	SB7008VM
Hembra para panel - Azul	SB7008AZ
Hembra para panel - Verde	SB7008VD
Hembra para panel - Marrón	SB7008MA



SB7008PT

# CONECTORES ELÉCTRICOS NOD®

**Normativa:** Conforme a las normas DIN 40050/43650

**Corriente:** 10A **Resistencias de contactos:** 4ohm

## CONECTOR NOD® PLUS - CARA CUADRADA

Descripción	Color	Nº Contactos	Tensión	IP	Referencia
Conector con supresor + LED	gris	2P+T	250	51	S9315C
			110		S9335C
			48		S9345C
			24		S9355C
			12		S9365C
		3P+T	250		S9313C
			110		S9333C
			48		S9343C
			24		S9353C
			12		S9363C
Conector con supresor + LED	negro	2P+T	250	51	S9315P
			110		S9335P
			48		S9345P
			24		S9355P
			12		S9365P
		3P+T	250		S9313P
			110		S9333P
			48		S9343P
			24		S9353P
			12		S9363P



S9315P

# CONEXIONES ELÉCTRICAS / USO GENERAL

Descripción	Color	Nº Contactos	Tensión	IP	Referencia
Conector con LED (indicador de operación)	gris	2P+T	250	51	S9115
			110		S9135
			48		S9145
			24		S9155
			12		S9165
		3P+T	250		S9113
	110		S9133		
	48		S9143		
	24		S9153		
	12		S9163		
	negro	2P+T	250		S9116
			110		S9136
			48		S9146
			24		S9156
			12		S9166
		3P+T	250		S9114
110			S9134		
48			S9144		
24			S9154		
12			S9164		
Conector con supresor	*	2P+T	250	S9415	
			110	S9435	
			48	S9445	
			24	S9455	
			12	S9465	
	3P+T	250	S9413		
		110	S9433		
		48	S9443		
		24	S9453		
		12	S9463		
Prensa cables PG11	gris	2P+T	250	S9005	
		3P+T		S9003	
	negro	2P+T		S9006	
		3P+T		S9004	
Prensa cables PG09	gris	2P+T		S9505	
		3P+T		S9503	
		2P+T		S9506	
	negro	2P+T		S9504	
		3P+T		S9504	
		3P+T		S9504	

\*Añadir "C" para gris y "P" para negro

## CONECTOR NOD® PLUS - CARA RECTANGULAR

Descripción	Color	Nº Contactos	Tensión	IP	Referencia
Conector con supresor + LED	gris	2P+T	250	51	S9341C
			110		S9361C
			48		S9371C
			24		S9381C
			12		S9391C
			250		S9341P
	negro		110		S9361P
			48		S9371P
			24		S9381P
			12		S9391P
			250		S9110
			110		S9130
Conector con LED (indicador Operación)	gris	2P+T	48	S9140	
			24	S9150	
			12	S9160	
			250	S9111	
			110	S9131	
	negro		48	S9141	
			24	S9151	
			12	S9161	
			250	S9111	
			110	S9131	



S9371P

Descripción	Color	Nº Contactos	Tensión	IP	Referencia
Conector con supresor	*	2P+T	250	51	S9414
			110		S9434
			48		S9444
			24		S9454
			12		S9464
Prensa cables PG09	gris	2P+T	250		S9000
	negro				S9001

\*Añadir "C" para gris o "P" para negro

## BASE

Descripción	Nº Contactos	IP	Referencia
Base recta	2P+T	51	S9101
	3P+T		S9100
Base curva	2P+T		S9201
	3P+T		S9200



## CONEXIONES ELÉCTRICAS BLINDADAS MULTIPOLAR LOGIC®

### CARCASA TOMA - 4 REMACHES

Prensa cables: superior



Polos	Referencia
10	SCPS4R10
16	SCPS4R16
24	SCPS4R24
32	SCPS4R32
48	SCPS4R48

### CARCASA TOMA - 4 REMACHES

Prensa cables: lateral



Polos	Referencia
10	SCPL4R10
16	SCPL4R16
24	SCPL4R24
32	SCPL4R32
48	SCPL4R48

### CARCASA TOMA - 2 REMACHES

Prensa cables: superior



Polos	Referencia
6	SCPS2R06
10	SCPS2R10
16	SCPS2R16
24	SCPS2R24
32	SCPS2R32
48	SCPS2R48

### CARCASA TOMA - 2 REMACHES

Prensa cables: lateral



Polos	Referencia
6	SCPL2R06
10	SCPL2R10
16	SCPL2R16
24	SCPL2R24
32	SCPL2R32
48	SCPL2R48

### CARCASA TOMA - 2 GANCHOS

Prensa cables: superior



Polos	Referencia
10	SCPSA2T10
16	SCPSA2T16
24	SCPSA2T24
32	SCPSA2T32
48	SCPSA2T48

### CARCASA TOMA - 1 GANCHO

Prensa cables: superior



Polos	Referencia
6	SCPSA1T06
10	SCPSA1T10
16	SCPSA1T16
24	SCPSA1T24



# CONEXIONES ELÉCTRICAS / USO GENERAL

## TERMINAL MACHO

**Contactos:** plata pasivada

**Opcional:** pin de bloqueo, ref.SPBS



Polos	Referencia
6	SMP06
10	SMP10
16	SMP16
24	SMP24
32	1(SMP16)+1(SMPPR16)
48	1(SMP24)+1(SMPPR24)

## TERMINAL HEMBRA

**Contactos:** plata pasivada

**Opcional:** pin de bloqueo, ref.SPBS



Polos	Referencia
6	SMB06
10	SMB10
16	SMB16
24	SMB24
32	1(SMB16)+1(SMBPR16)
48	1(SMB24)+1(SMBPR24)

## TERMINAL MACHO (380V)

**Contactos:** plata pasivada

**Opcional:** pin de bloqueo, ref.SPBS



Polos	Referencia
6	SMP635
12	SMP63512*

\* Contacto con tornillo

## TERMINAL HEMBRA (380V)

**Contactos:** plata pasivada

**Opcional:** pin de bloqueo, ref.SPBS



Polos	Referencia
6	SMB635
12	SMB63512*

\* Contacto con tornillo

## TERMINAL MACHO

**Contactos:** plata pasivada 10A-250V

Las referencias acompañan el mismo número de contactos.

Ej. SDDMM03 = 3 contactos tipo prensa.



Polos	Referencia
4	SDMM04P*
6	SDMM06C**
8	SDMM08**

\* Contacto con tornillo

\*\* Contacto tipo prensa.

## TERMINAL HEMBRA

**Contactos:** plata pasivada 10A-250V

Las referencias acompañan el mismo número de contactos.

Ej. SDDMF03 = 3 contactos tipo prensa.



Polos	Referencia
4	SDMF04P*
6	SDMF06C**
8	SDMF08**

\* Contacto con tornillo

\*\* Contacto tipo prensa.

## CARCASA BASE BAJA - 2 GANCHOS

**Entrada de cableado:** inferior



Polos	Referencia
10	SCBB2T10
16	SCBB2T16
24	SCBB2T24
32	SCBB2T32
48	SCBB2T48

## CARCASA BASE BAJA - 1 GANCHO

**Entrada de cableado:** inferior



Polos	Referencia
6	SCBB1T06
10	SCBB1T10
16	SCBB1T16
24	SCBB1T24
32	SCBB1T32
48	SCBB1T48

## CARCASA BASE BAJA - 1 GANCHO Y TAPA CON RESORTE

**Entrada de cableado:** inferior



Polos	Referencia
6	SCBB1TTM06
10	SCBB1TTM10
16	SCBB1TTM16
24	SCBB1TTM24

**CARCASA BASE ALTA - 1 GANCHO Y TAPA CON RESORTE**

Entrada de cableado: Prensa cables lateral



Polos	Referencia
6	SCBA1TTM06
10	SCBA1TTM10
16	SCBA1TTM16
24	SCBA1TTM24

**CARCASA BASE ALTA 1 GANCHO SIN TAPA**

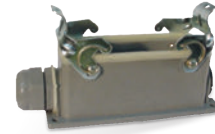
Entrada de cableado: inferior



Polos	Referencia
6	SCBA1T06
10	SCBA1T10
16	SCBA1T16
24	SCBA1T24

**CARCASA BASE ALTA - 2 GANCHOS SIN TAPA**

Entrada de cableado: Prensa cables lateral



Polos	Referencia
10	SCBA2T10
16	SCBA2T16
24	SCBA2T24

**CARCASA TOMA - 2 REMACHES**

Prensa cables: superior



Polos	Referencia
4	SDCP04
8	SDCP08

**CARCASA TOMA - 1 GANCHO**

Entrada de cableado: superior



Polos	Referencia
4	SDCAT04
8	SDCAT08

**CARCASA BASE BAJA - 1 GANCHO**

Entrada de cableado: inferior



Polos	Referencia
4	SDCT04
8	SDCT08

**CARCASA BASE BAJA 90°**

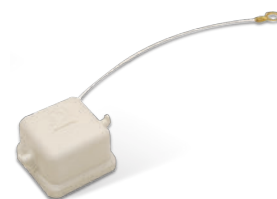
**1 GANCHO**

Entrada de cableado: inferior



Polos	Referencia
4	SDCT0490
8	SDCT0890

**TAPA TOMA SD**



Referencia
STMFO6

**CONTACTO TIPO PRENSA MACHO**

Contacto: plata pasivada

Área de contactos (mm<sup>2</sup>):

Mín. = 0,75 Máx. = 1



Referencia
S636*

\* Puede ser vendido por separado para reposición

**CONTACTO TIPO PRENSA HEMBRA**

Contacto: plata pasivada

Área de contacto (mm<sup>2</sup>):

Mín. = 0,75 Máx. = 1



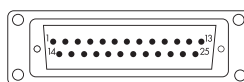
Referencia
S637*

\* Puede ser vendido por separado para reposición

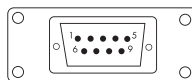
# CONEXIONES ELÉCTRICAS / USO GENERAL

## TOMAS MULTIPOLARES CON CONECTORES SUB (D)

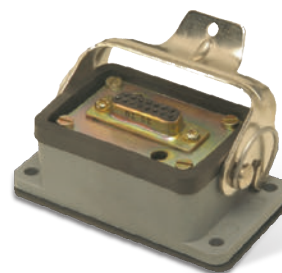
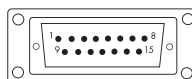
Montaje en carcasa 10 Polos	Tipo	Contactos	Referencia
Enchufe salida lateral (SCPL2R) 25 Polos	macho	soldado	SUDMS25
		prensa	SUDMC25
Toma base baja (SCBB1T) 25 Polos	hembra	soldado	SUDFS25
		prensa	SUDFC25



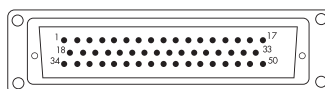
Montaje en carcasa 6 Polos	Tipo	Contactos	Referencia
Enchufe salida lateral (SCPL2R) 9 Polos	macho	soldado	SUDMS09
		prensa	SUDMC09
Toma base baja (SCBB1T) 9 Polos	hembra	soldado	SUDFS09
		prensa	SUDFC09



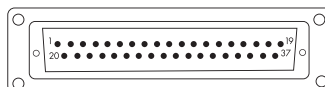
Montaje en carcasa 6 Polos	Tipo	Contactos	Referencia
Enchufe salida lateral (SCPL2R) 15 Polos	macho	soldado	SUDMS15
		prensa	SUDMC15
Toma de base baja (SCBB1T) 15 Polos	hembra	soldado	SUDFS15
		prensa	SUDFC15



Montaje en carcasa 16 Polos	Tipo	Contactos	Referencia
Enchufe salida lateral (SCPL2R) 50 Polos	macho	soldado	SUDMS50
		prensa	SUDMC50
Toma de base baja (SCBB1T) 50 Polos	hembra	soldado	SUDFS50
		prensa	SUDFC50



Montaje en carcasa 16 Polos	Tipo	Contactos	Referencia
Enchufe salida lateral (SCPL2R) 37 Polos	macho	soldado	SUDMS37
		prensa	SUDMC37
Toma base baja (SCBB1T) 37 Polos	hembra	soldado	SUDFS37
		prensa	SUDFC37



## CINTA AISLANTE FITECK®

**Normativa:** Conforme a la IEC 60454-3-1

FITECK® 0,13

Propiedades			Dimensiones	Características	Referencia
Pruebas	Unidad	Valor			
Rigidez dieléctrica	kV/mm	≥ 40	18mm x 05m x 0,13 mm	Aislamiento eléctrico para hilos y cables hasta 700V	SFT1305
Adherencia al dorso	N/cm	≥ 2			
Adherencia al acero	N/cm	≥ 2,60	18mm x 10m x 0,13 mm		SFT1310
Resistencia a la tracción	N/cm/mm	≥ 150			
Elongación	%	200	18 mm x 20m x 0,13 mm		SFT1320
Temperatura de Trabajo	°C	de 0 a 90			
Inflamabilidad	-	autoextinguible			



SFT1320

FITECK® 0,15

Propiedades			Dimensiones	Características	Referencia
Prueba de característica	Unidad	Valor			
Rigidez dieléctrica	kV/mm	≥ 40	19mm x 05m x 0,15mm	Aislamiento eléctrico para hilos y cables hasta 700V	SFT1505
Adherencia al dorso	N/cm	≥ 2			
Adherencia al acero	N/cm	≥ 2,60	19mm x 10m x 0,15mm		SFT1510
Resistencia a la tracción	N/cm/mm	≥ 150			
Elongación	%	220	19mm x 20m x 0,15mm		SFT1520
Temperatura de trabajo	°C	de 0 a 90			
Inflamabilidad	-	autoextinguible			



SFT1510

FITECK® COLORES

Propiedades			Dimensiones	Características	Color	Referencia
Prueba de característica	Unidad	Valor				
Rigidez dieléctrica	kV/mm	≥ 40	18mm x 20m x 0,13mm	Aislamiento eléctrico para hilos y cables hasta 700V	Azul	SFT1320AZ
Adherencia al dorso	N/cm	≥ 2			Blanco	SFT1320BR
Adherencia al acero	N/cm	≥ 2,60			Verde	SFT1320VD
Resistencia a la tracción	N/cm/mm	≥ 150			Rojo	SFT1320VM
Elongación	%	200			Amarillo	SFT1320AM
Temperatura de Trabajo	°C	de 0 a 90				
Inflamabilidad	-	autoextinguible				
Temperatura de Trabajo	°C	de 0 a 90				
Inflamabilidad	-	autoextinguible				



# CONEXIONES ELÉCTRICAS / USO GENERAL

## FITECK® PRO

Propiedades			Dimensiones	Características	Referencia
Pruebas	Unidad	Valor			
Rigidez dieléctrica	kV/mm	≥ 40	19mm x 20m x 0,18 mm	Aislamiento eléctrico para hilos y cables hasta 750V	SFT1820
Adherencia al dorso	N/cm	≥ 2			
Adherencia al acero	N/cm	≥ 2,60			
Resistencia a la tracción	N/cm/mm	≥ 150			
Elongación	%	250			
Temperatura de Trabajo	°C	de 0 a 90			
Inflamabilidad	-	autoextinguible			



SFT1820

## FITECK® AUTOSOLDABLE

Propiedades			Dimensiones	Características	Referencia
Pruebas	Unidad	Valor			
Rigidez dieléctrica	kV/mm	≥ 14	19 mm x 2m x 0,80mm	Aislamiento eléctrico para hilos y cables hasta 2kV	SFT8002
Resistencia a la tracción	Mpa	≥ 1,7			
Temperatura de Trabajo	°C	de 0 a 90	19 mm x 10m x 0,80mm		SFT8010
Elongación	%	≥ 300			



SFT8010

[www.steckgroup.com.br](http://www.steckgroup.com.br)

**¡UN BUEN PROFESIONAL ESTÁ CONECTADO!**

La marca es **STECK**, y la cinta es **FITECK**.

Desarrolladas para facilitar el día a día del profesional del sector eléctrico, las cintas aislantes **FITECK®** son prácticas y versátiles y poseen un aislamiento de hasta 700v. La línea también ofrece la cinta **Fiteck® Colores** para identificar mejor los cables en las instalaciones eléctricas y **Fiteck® Autosoldable**, indicada para el aislamiento de hilos y cables de alta tensión (hasta 69kV).

**Cintas aislantes Fiteck®. Para cada aplicación, una solución. STECK. Es tu marca.**

**FITECK PRO**  
La cinta clase A que aísla hasta 750v.  
¡Envase práctico!

STECK

MP2

[facebook.com/SteckLatam](https://facebook.com/SteckLatam)

## PRENSA CABLES

Normativa: IEC 62444

Rosca PG	Medidas en mm		IP	Referencia	
	Ø Cables			Rosca Corta	Rosca Larga
	Mín.	Máx.			
7	3	6	67	S799CI	S799L
9	4	8		S800CI	S800L
11	5	10		S801CI	S801L
13,5	6	12		S802CI	S802L
16	10	14		S803CI	S803L
21	13	18		S804CI	S804L
29	18	25		S805CI	S805L
36	22	32		S806CI	S806L
42	32	38		S807CI	S807L
48	37	44		S808CI	S808L



S806CI

Rosca BSP	Medidas en mm		IP	Referencia	
	Ø Cables			Rosca Corta	Rosca Larga
	Mín.	Máx.			
1/4"	3	6	67	S850CI	S850L
3/8"	5	10		S851CI	S851L
1/2"	6	12		S852CI	S852L
3/4"	13	18		S853CI	S853L
1"	18	25		S854CI	S854L
1 1/4"	22	32		S855CI	S855L
1 1/2"	32	38		S856CI	S856L
2"	37	44		S857CI	S857L



S853CI

Rosca Métrica	Medidas en mm		IP	Referencia	
	Ø Cables			Rosca Corta	Rosca Larga
	Mín.	Máx.			
M12x1,5	3	6	67	S870CI	S870L
M16x1,5	4	8		S871CI	S871L
M20x1,5	6	12		S872CI	S872L
M25x1,5	13	18		S873CI	S873L
M32x1,5	18	25		S874CI	S874L
M36x1,5				S875CI	S875L
M40x1,5	22	32		S876CI	S876L
M50x1,5	32	38		S877CI	S877L
M63x1,5	37	44		S878CI	S878L



S875CI

## TAPONES

Color: Gris



Para agujero pasante usar tuerca	Rosca PG	IP	Referencia
S699P	7	67	S001
S700P	9		S002
S701P	11		S003
S702P	13,5		S004
S703P	16		S005
S704P	21		S006
S705P	29		S007
S706P	36		S008

Para agujero pasante usar tuerca	Rosca BSP	IP	Referencia
S750P	1/4"	67	S021
S751P	3/8"		S022
S752P	1/2"		S023
S753P	3/4"		S024
S754P	1"		S025
S755P	1 1/4"		S026
S756P	1 1/2"		S027



# UNICONS

DISEÑOS PERSONALIZADOS

## MULTITOMAS



## TABLEROS PARA SISTEMAS DE BOMBEO



## TABLEROS DE PISO



## TABLERO DE BOMBA CONTRA INCENDIOS



## TABLERO BOMBA DE REPUESTO





## UNIDADES COMBINADAS COMPLET®

Las Unidades Combinadas COMPLET son montadas en cajas Shock Box®.

Fabricadas con material termoplástico autoextinguible poseen un grado de protección IP67 y pueden ser suministradas con mini interruptores tipo riel DIN, protección diferencial y variado equipo eléctrico, estandarizando su montaje de acuerdo con las especificaciones del cliente.



## UNIDADES COMBINADAS SILVERBOX® Y GOLDENBOX®

Las Unidades Combinadas SilverBox y GoldenBox están montadas en tableros SilverBox® y GoldenBox®.

Producido con material termoplástico autoextinguible de alta resistencia y durabilidad, con un grado de protección IP 40 e IK 07, son los indicados para distribución eléctrica en baja tensión en edificios residenciales y comerciales. Están disponibles en versiones de 5 a 48 módulos DIN. Se entregan con los accesorios para su montaje, puerta de apertura de 180 grados, opaca o transparente humo.



## UNIDADES COMBINADAS QUASAR®

Las unidades combinadas Quasar están montadas sobre tableros Quasar®.

Fabricado en plástico con desarrollo de ingeniería de alta calidad, autoextinguible posee un grado de protección IP 65 y IK09, asegurando impecable protección contra agua, polvo, productos químicos y agentes atmosféricos.

Estos tableros son bastante flexibles, ya que combinan a la perfección en la instalación elementos de protección con maniobra y control. Los modelos se integran con otros productos de la línea de Quasar, de acuerdo con las especificaciones del cliente.



# UNICONS

## UNIDADES COMBINADAS STEELBOX®

Las Unidades Combinadas Steelbox están montadas en tableros de comandos Steelbox®.

Los tableros son de metal con pintura electrostática en polvo, proporcionando una buena resistencia y durabilidad. Tienen un grado de protección IP54 y IK10. Se entregan con placa de montaje, apertura de la puerta 120 grados, con junta de goma y de bloqueo de accionamiento ranurado, tienen una amplia aplicación en los proyectos para los segmentos industriales, comerciales y de construcción, y pueden ser utilizados como tableros de control o distribución.



## UNIDADES COMBINADAS BELBOX®

Las Unidades Combinadas Belbox están montadas sobre tableros Belbox®.

Fabricadas con material termoplástico, su cubierta o estructura es un mono bloque construido en una sola pieza, con un grado de protección IP 65. Es la solución perfecta a los tableros metálicos tradicionales, cuando por las condiciones no cumplen con la especificación; son más livianos y más versátiles, optimizando el tiempo de montaje. Presentan gran resistencia al impacto y a la intemperie.



## EXTENSIONES Y ADAPTADORES

Para dar soluciones más completas, STECK tiene una gama de extensiones compuesta por todas las familias de tomas y enchufes (Brasikon, Shock Tite y Newkon).

Las extensiones STECK son fabricadas con material termoplástico autoextinguible (Poliamida 6.6 ABS), en conformidad con los estándares IEC de referencia de tomas y enchufes industriales



## SISTEMAS PORTÁTILES EASY®

Los sistemas portátiles EASY son fabricados con goma autoextinguible, poseen un grado de protección IP54 y están diseñados para facilitar el trabajo en instalaciones eléctricas provisionales. Versátiles y económicos, se pueden almacenar y volver a utilizar varias veces.

Se recomienda su uso en la construcción civil, en exteriores o donde exista la necesidad de constante movilidad con rapidez y seguridad.



## UNIDADES COMBINADAS CREATIVE®

Las Unidades Combinadas CREATIVE se montan sobre cajas LOGICBOX o ICE. Fabricadas con material termoplástico autoextinguible, poseen grado de protección IP 54 / IP 65 (las cajas), con alta resistencia al impacto. Los modelos se integran con los productos y equipos eléctricos de acuerdo a las especificaciones del cliente.













[www.steck.com.br](http://www.steck.com.br)

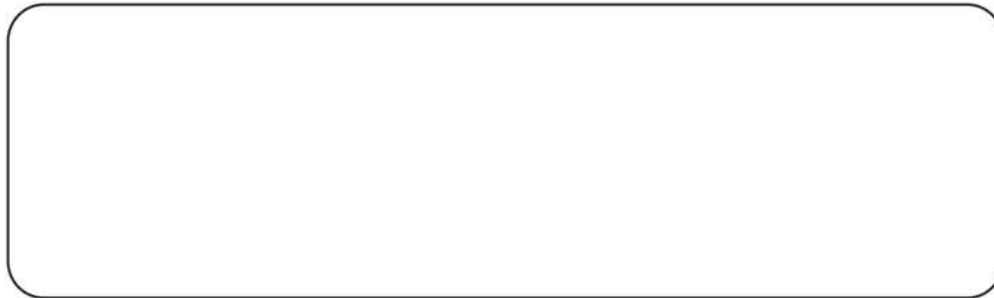


[facebook.com/SteckLatam](https://facebook.com/SteckLatam)



[steckgroup](https://www.youtube.com/steckgroup)

TABLATAM - rev. 07/18



#### STECK - BRASIL

##### FÁBRICAS

Steck Indústria Elétrica Ltda.  
R. Agrimensor Sugaya, 288  
CEP: 08260-030  
São Paulo - SP

Steck da Amazônia Indústria Elétrica Ltda.  
R. Bambuzinho, 740 - Distrito Industrial II  
CEP: 69075-846  
Manaus - AM

##### COMERCIAL/ADMINISTRACIÓN

R. Samaritá, 1117 - 3º andar  
São Paulo - SP  
CEP: 02518-080  
Tel: +55 11 2248-7000  
Fax: +55 11 2248-7051  
[contato.vendas@steck.com.br](mailto:contato.vendas@steck.com.br)

##### CENTRO DE DISTRIBUCIÓN

Av. Condessa Elisabeth de Robiano, 320  
Box H - CEP: 03074-000  
São Paulo - SP



#### STECK - ARGENTINA

Steck Electric S.A.  
Belisario Hueyo 165 - Avellaneda  
CP B1870BNA - Buenos Aires  
República Argentina  
Tel: +54 11 4201-1489/7534  
Fax: +54 11 4222-2473  
[ventas.ar@steckgroup.com](mailto:ventas.ar@steckgroup.com)



#### STECK - MÉXICO

Steck de México S.A. de C.V.  
Avenida Lomas Verdes 750, Interior 601  
Colonia Lomas Verdes  
Naucalpan de Juárez  
CP 53120 - Edo. Méx. - México  
Tel/Fax: +52 55 5781-3502/3514/0813  
[ventas.mx@steckgroup.com](mailto:ventas.mx@steckgroup.com)



# STECK