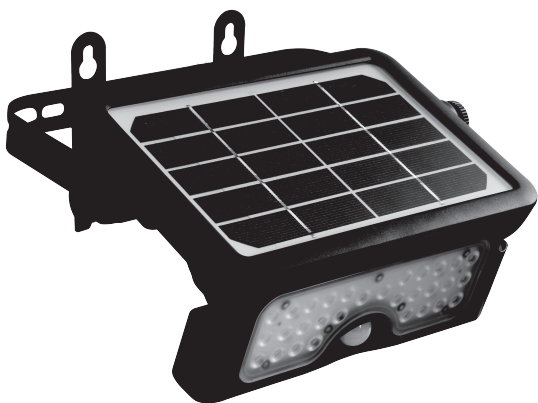


MACROLED®

Manual de instrucciones

Reflector Solar Rebatible Con Sensor De Movimiento



5W/500LM

Plegable / Ajustable / Portatil / Amurable

Lea y siga las instrucciones al manipular el producto.
Guarde el manual para futuras referencias.

Especificaciones

Modelo	SSFL-5W
Lumen/Watt	500Lm/5W
Equivalencia	Incandescente 50W
LEDs	SMD2835*30PCS
Batería de Li-ion	18650/3000mAh/3.7V, Reemplazable
Panel solar	2,3 Wp, Silicio monocristalino
Panel lumínico	135° de movimiento
Perilla de ajuste	360° de movimiento
Grado de protección	IP65 (a prueba de agua)
Ángulo del haz de luz	90°
Ángulo/Area de detección	120° / ≤6m
Tiempo de carga	Entre 6-7 hs bajo luz solar fuerte
Duración de la batería	Luz constante: 5hs / Sensor activado: 5 noches
Dimensiones	231,9 x 149,62 x 33,68 (mm)
Altura de la instalación	≤ 4 m
CCT color	●3000K ●6000K
Garantía	2 años
Packaging	1 panel solar, 1 bolsa de accesorios 1 manual de usuario, 1 guía para amurar

Características



Impulsado por luz solar



Sin costo de electricidad



on/off automático



Dos modos de trabajo



Batería reemplazable



Sin cable



Multifuncional



Larga duración

Modos de funcionamiento



On/off/cambiar modo

Presione el botón, la lampara automáticamente activará el sensor.
Mantenga el botón presionado por 3 segundos y la señal lumínica avisará que el modo de luz constante fue activado.

Modo sensor



Cuando la capacidad de la batería este por encima del 30% automáticamente se activará la luz intensa cuando se detecte movimiento dentro de los 6 metros, luego de 20 segundos de no detectar movimiento volverá a su modo de luz suave.



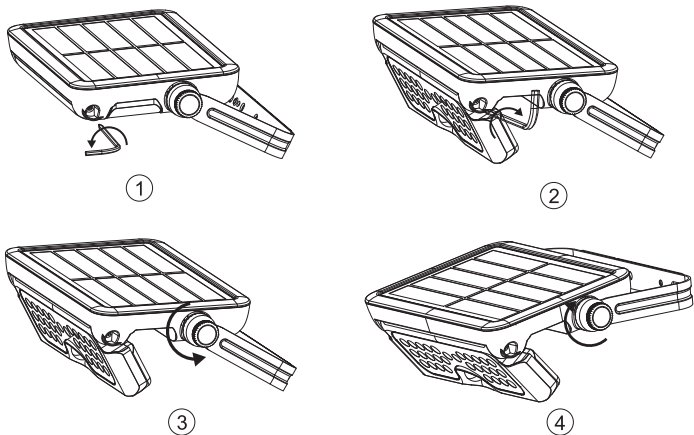
Cuando la capacidad de la batería este por debajo del 30% automáticamente se activará la luz intensa cuando se detecte movimiento dentro de los 6 metros, luego de 20 segundos de no detectar movimiento se apagará.

Modo de luz constante



Mantenga el botón presionado por 3 segundos, la lampara activara su modo de luz constante.
Se desactivarán ambos sensores de movimiento, de esta manera el panel mantendrá una luz constante hasta que la batería se descargue su totalidad.

Instalación



① Prepare la lámpara los accesorios y las herramientas.

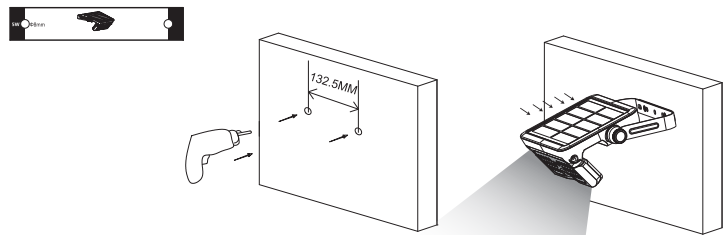
② Use la llave Allen para aflojar en panel y ajustarlo al ángulo que desea (mire la imagen ①). Luego vuelva a ajustar el tonillo (mire la imagen ②)

③ Gire la perilla de ajuste para aflojar la manija (mire la imagen ③), coloque la manija en el ángulo que desea y ajústela nuevamente. (Mire la imagen ④)

Instalación A: Amurar en la pared

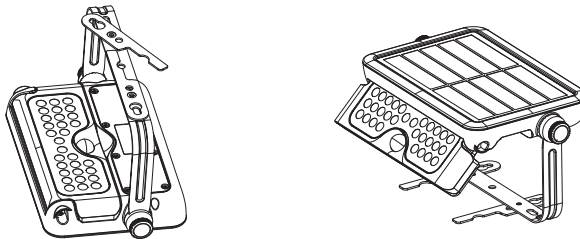
Use la guía para hacer los agujeros de 8mm Ø a una distancia de 132,5mm. Coloque los tarugos en los agujeros y luego amure el panel a la pared con los tornillos.

*Se recomienda amurar el panel a una altura entre 2 y 4 metros.



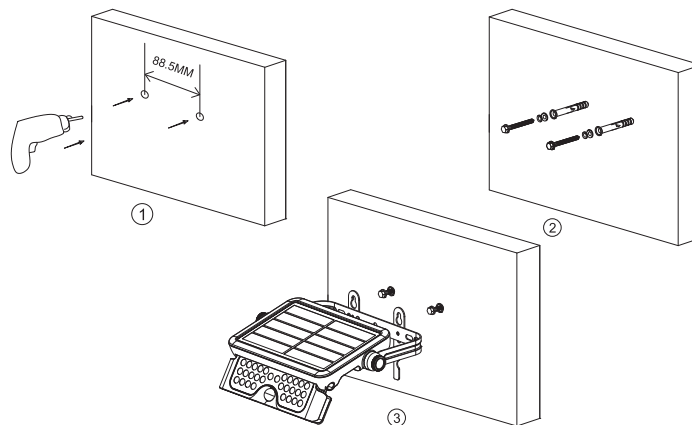
Instalación B: apoyo sobre superficies planas

Gire los soportes para superficies planas y apoye el producto (como se indica en la imagen debajo).



Instalación C: Colgar en la pared

- ① Haga 2 agujeros de 8mm Ø en la pared, con una separación de 88,5mm (mire la imagen ①)
- ② Inserte los tarugos en los agujeros y ajuste los tornillos (no los ajuste hasta el fondo para poder colgar el producto). (mire la imagen ②)
- ③ Gire los soportes que se encuentran en la manija y alinee sus agujeros con los del tornillo para colgar el producto. (mire la imagen ③) se recomienda colgar el panel a menos de 2 metros.



Aplicaciones

- * Puede ser usado para luz de pared, luz de inundaciones, luz de seguridad, campamentos, para trabajar, luz portátil, e incluso se puede colgar. Un panel muy flexible y funcional!
- * Se puede instalar fácilmente en tu jardín, patio garaje, ruta, entrada, etc.

Aviso

1. Este producto tiene un panel solar, asegúrese de instalarlo en una locación donde pueda recibir suficiente luz solar.
2. Tenga en cuenta que el tiempo de duración de la luz depende del clima y de la duración de la luz solar que reciba.
3. La lámpara se encenderá automáticamente en la oscuridad con el sensor activado.
4. Tiene incorporada Inteligencia IC con protección por sobrecarga, descarga y exceso de voltaje.
5. El panel esta equipado con una batería interna la cual es reemplazable. Si necesita una batería nueva contáctese con su vendedor.
6. Si la batería se quita y se vuelve a colocar o es reemplazada, lleve el panel hacia un sector donde reciba luz solar o una luz fuerte para activar la lámpara.
7. Personal no profesional no desarmar el panel.
8. No descartar la batería con el resto de las basuras hogareña para evitar accidentes.

Importa y Distribuye: **En Argentina:** CORESA GROUP SRL CUIT: 30-71178446-9 (C1051ABE) Lavalle 2051 1ºº CABA - 08102222882. **En Chile:** COMERCIAL H&H LIMITADA Rut.76.219.192-K, San Francisco 1243, Santiago, +56226995556. **En Guatemala:** El Arte de la Iluminación SA, 7ma Avenida 5-45 Zona 4, Guatemala. NIT: 87784785, Tel.: +(502) 5526-6364. **En Honduras:** Soluciones Inteligentes SA de CV, Depto. de Francisco Morazán, Distrito Central Comayagüela, Colonia Los Periodistas, Cuarta Avenida, Bodega N°2, RTN: 0801-9000-214627, Tel.: +(504) 3178-3578. **En Paraguay:** Record Electric S.A.E.C.A. RUC: 80016166-1, Av. Boggiani, 7367, Asunción. **En Perú:** CORESA GROUP Peru SAC, RUC 20606734248. **En Uruguay:** NORDICA S.A., VAT: 210 714 860 018, Uruguay 921 CP 11100, Montevideo. *La garantía cubre únicamente defectos de fabricación y entrará en vigencia en el momento en que el comprador adquiera el producto. En caso de que la instalación, utilización o mantenimiento sean defectuosos será de absoluta responsabilidad del comprador. Origen: China.

REACH EN62471



MACROLED®