

CATÁLOGO
PE-108
basortray BP & BC



**Fabricado
en Perú**



BANDEJAS
RANURADAS
& CIEGAS
para uso
GENERAL

Polivalencia

PARA MÚLTIPLES INSTALACIONES



H100

H50/60

H150

FICHA TÉCNICA basortray BP & BC

Fabricación:

Diseño constructivo según norma NEMA VE-1
 - Modelo BP: Fondo y laterales ranurados con una distancia máxima de 50 mm entre perforaciones, tanto longitudinales como transversales.
 - Modelo BC: Fondo y laterales ciegos (lisos).
 Largo estándar 2.4 y 3 metros.

Modelos BP :

+ H50: 50X50
 + H60:
 B: 100; 150; 200; 250; 300; 400; 450; 500; 600;
 + H100 y 150 mm:
 B: 100; 150; 200; 250; 300; 400; 450; 500; 600;
 700; 750; 800; 900; 1000;

Acabados:

- GS: Galvanizado en Sendzimir (Galvanizado de origen). Según norma ASTM A653
 - GC: Galvanizado en caliente (Galvanizado por inmersión). Según norma ASTM A123

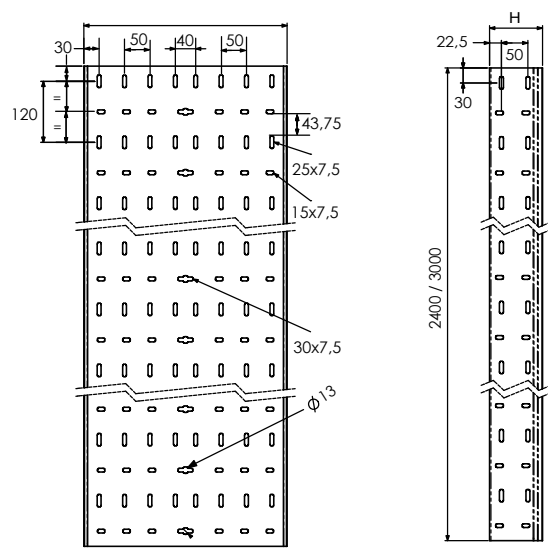
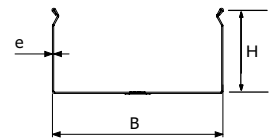
Espesores de la bandeja:

- Galvanizado de Origen (GS): 1.2, 1.5 y 2 mm
 - Galvanizado en Caliente (GC): 1.5 y 2mm

Características de la bandeja:

- Sistema metálico
- No propagador de la llama
- Sistema con continuidad eléctrica
- Componente conductor eléctrico
- Temperatura máxima de 150°C
- Temperatura mínima de -50°C
- Con recubrimiento metálico, resistencia a la corrosión:
 - Galvanizado sendzimir (Gs): clase 3
 - Galvanizado en caliente (Gc): clase 5
- Resistencia al impacto: 20J
- Las bandejas disponen de tapas de la mitad de longitud de la bandeja (1.2mm o 1.5mm) con fijación a presión sin la necesidad de elementos adicionales (pinzas, pernos etc...)

Plano y dimensiones:



Fabricado en Perú



- **Ensamblado:**
 Modelos BP y BC se ensamblan mediante una junta de unión tipo U. Cada junta de unión JUBP 60/100/150 requiere 4/8/12 juegos (tornillo, arandela + tuerca) de 1/4 respectivamente. Para bandejas superiores a 300 mm, añadir 2 juegos de tornillería de unión en el centro de la base.
- **Accesorios:**
 Los radios estándar de los accesorios es 150 y 300 mm. Radios de 450, 600 y 900 están disponibles bajo pedido.
- **Instalación:**
 No permitida por debajo de otro tipo de canalizaciones como agua, vapor o gas.
- **Ventilación y manipulación:**
 Para una óptima ventilación, se recomienda una separación sobre la pared de 20mm. Para una mejor manipulación, se recomienda instalar las bandejas con una distancia mínima entre ellas de 250mm.

20J
 Mod. 60x100 10J
 UNE-EN 61537
 UNE-EN 50085

M0
 UNE-EN 61537
 UNE 23727

150°C
 -50°C
 UNE-EN 61537

3 5
 UNE-EN 61537

L > 100 m
 UNE-EN 61537

Bandeja BP/BC H50/60

L= 2.4 & 3 m



1 JUBP

Bandeja BP/BC - H100

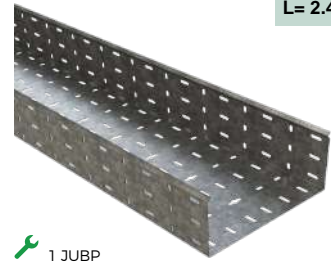
L= 2.4 & 3 m



1 JUBP

Bandeja BP/BC - H150

L= 2.4 & 3 m



1 JUBP

Junta de Unión JUBP

100-300 mm

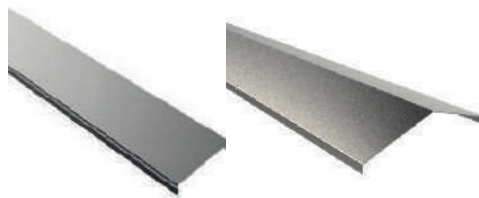
400-1000 mm



H50/60: 4 Juegos 1/4"
H100: 8 Juegos 1/4"
H150: 12 Juegos 1/4"

H50/60: 6 Juegos 1/4"
H100: 10 Juegos 1/4"
H150: 14 Juegos 1/4"

Tapas a presión TBP & T2ABP



TBP: Tapa lisa

T2ABP: Tapa 2 aguas

Separador PS



3 Juegos 1/4" x pza 3m.

Curva horizontal CPBP

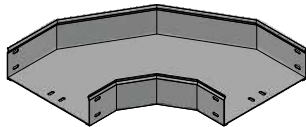
30°

45°

60°

90°

R150/300



1 JUBP

Curva vertical interior CCBP

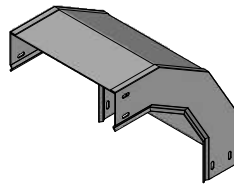
30°

45°

60°

90°

R150/300



1 JUBP

Curva vertical exterior CXBP

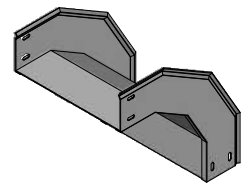
30°

45°

60°

90°

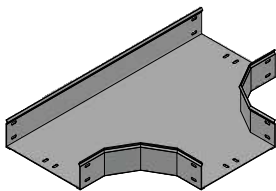
R150/300



1 JUBP

Derivación Te TEBP

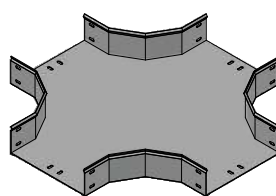
R150/300



2 JUBP

Derivación Cruz CRBP

R150/300



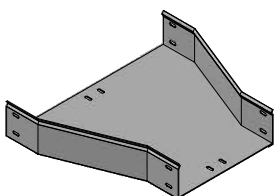
3 JUBP

Tapa final TFBP



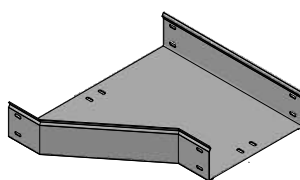
4 Juegos 1/4"

Reducción central REBP-C



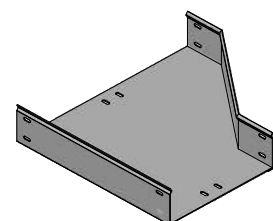
1 JUBP

Reducción izquierda REBP-I



1 JUBP

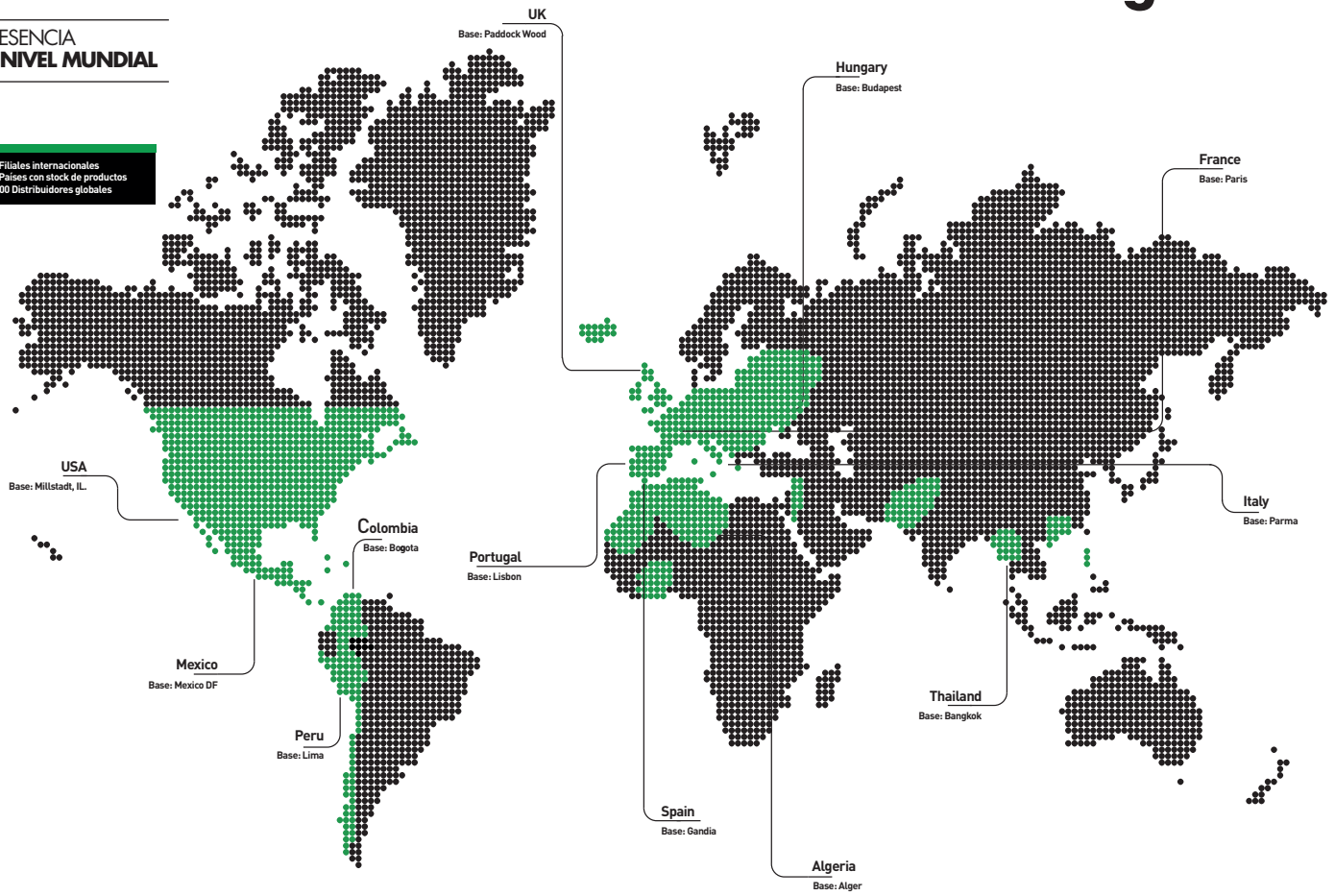
Reducción derecha REBP-D



1 JUBP

PRESENCIA A NIVEL MUNDIAL

- 10 Filiales internacionales
- 60 Países con stock de productos
- 1.200 Distribuidores globales



BEBasor
CABLE TRAY SPECIALIST

Distribuidor autorizado:

50
1968-2018
YEARS/ANOS



Twitter
@Basorelectric

Youtube
youtube.com/user/basorelectric

Web
www.basor.com